

HITACHI
Inspire the Next[®]

Auto Intelligence
Inverter Washing Machine



Memperkenalkan mesin cuci Front Load Big Drum terbaru BD-S5500 Made In Japan dengan teknologi terbaru yang diciptakan secara eksklusif oleh Hitachi. Mesin cuci ramah lingkungan dengan beragam fungsi dari mencuci, mengeringkan, hingga men-steam yang semuanya dijalankan dengan pemrograman pintar untuk memberikan kepuasan maksimal kepada pemakainya. Fitur khas Hitachi seperti Auto Self Clean untuk mencuci tabung cuci secara otomatis dan Wind Iron yang inovatif untuk mempermudah cucian diseterika.



²¹ Telah diuji oleh Kitasato Research Centre for Environment Science. Metode tes: Dalam piring uji coba, mengukur berkurangnya kuman yang ada pada tabung cuci dan bagian luarnya. Membuktikan kuman mati dengan menggunakan fitur Auto Self Clean. Objek tes: Tabung cuci dan bagian luarnya. Hasil tes: Kuman 99% mati. Tes dilakukan di Jepang pada seri BD-S7500 (dasar dari seri BD-S5500 untuk pasar di Jepang), menggunakan air, deterjen dan pembersih buatan Jepang.

²² Telah diuji oleh Kitasato Research Centre for Environment Science. Metode tes: Dalam piring uji coba, melihat perkembangan jamur yang ada pada tabung cuci dan bagian luarnya. membuktikan mencegah jamur berkembang menggunakan fitur Auto Self Clean. Objek tes: Tabung cuci dan bagian luarnya. Hasil tes: Jamur berkurang 99%. Tes dilakukan di Jepang pada seri BD-S7500 (dasar dari seri BD-S5500 untuk pasar di Jepang), menggunakan air, deterjen dan pembersih buatan Jepang.

²³ Mesin dan semua fitur dalam keadaan mati saat dikapalkan dari pabrik. Seketika fitur Auto Self Clean dinyalakan, maka fitur ini akan bekerja setiap kali anda mencuci.

²⁴ Excellent Rating berdasarkan Water Efficiency Labeling Scheme dari Public Utilities Board, Singapore.

BIG DRUM

Didesain dengan tabung air yang besar dengan kedalaman 39 cm yang mampu memuat 75 liter cucian sehingga semua cucian anda dapat dicuci sekaligus untuk menghemat waktu dan konsumsi listrik.



HIGH SPEED SPIN

Tabung cuci yang besar berputar dengan sangat cepat hingga maksimal 1.875 rpm sehingga proses pengeringan bisa berlangsung cepat.

ENERGY SAVING DIRECT DRIVE INVERTER^{*9}

Pengoperasian Advanced DD (Direct Drive) Inverter mengurangi suara bising dan pemakaian listrik. Penggunaan Direct Current Brushless Motor menghasilkan torsi tinggi sembari mempertahankan suara yang tenang pada saat pengoperasiannya.

HIGH-DAMPING HYDRAULIC SUSPENSION^{*9}

Dua suspensi berpelumas seperti yang biasa digunakan pada mobil akan menunjang tabung cuci serta memberikan fleksibilitas agar posisi tabung tidak berubah akibat getaran yang tiba-tiba. Pada saat memulai proses pengeringan di mana getaran sangat besar, suspensi ini menjamin tabung cuci tetap pada posisinya. Saat tabung cuci berputar dengan cepat dan getaran kecil, suspensi akan mencegah penyebaran getaran dan menghasilkan pengoperasian yang lembut. Dua suspensi ini juga meminimalkan sebaran getaran hingga ke badan mesin cuci.



^{*9} Untuk model BD-S5500

REMOVE GERMS*5 AND PREVENT MOULD GROWTH*6 IN EACH WASHING

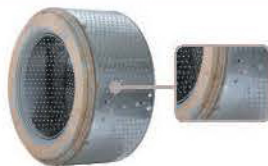
99%
MOULD &
BACTERIA
REDUCTION**

**AUTO
SELF
CLEAN**

THESE PLACES GET DIRTY EASILY*7



Tutup tabung cuci



Tabung cuci

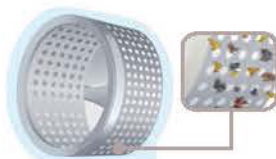


Tabung luar

TUB WILL ACCUMULATE BLACK MOULDS IF LEFT UNCLEARED OVER TIME



Selama mencuci



Setelah mencuci

Selama proses pencucian, kotoran terkumpul pada tabung sedikit demi sedikit. Setelah selesai kotoran semakin sulit dibersihkan.

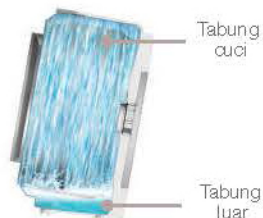
MECHANISMS THAT REMOVE DIRT EFFECTIVELY

1. SHOWER



16 Lubang shower

2. STRONG WATER FLOW



Tabung cuci

Tabung luar

3. NEW SPIN HOLE LAYOUT

Penempatan lubang-lubang yang sejajar pada tabung memungkinkan air mengalir ke luar dan menyembur ke bagian luar tabung cuci dengan efektif.

16 titik lubang menyemburkan air bersih selama proses pengeringan berlangsung untuk membersihkan bagian depan tabung cuci. Aliran air yang deras dikumpulkan dari bawah tabung cuci untuk mencuci bagian luar tabung. Ditambah lagi dengan penempatan lubang-lubang yang sejajar pada tabung memungkinkan air mengalir ke luar

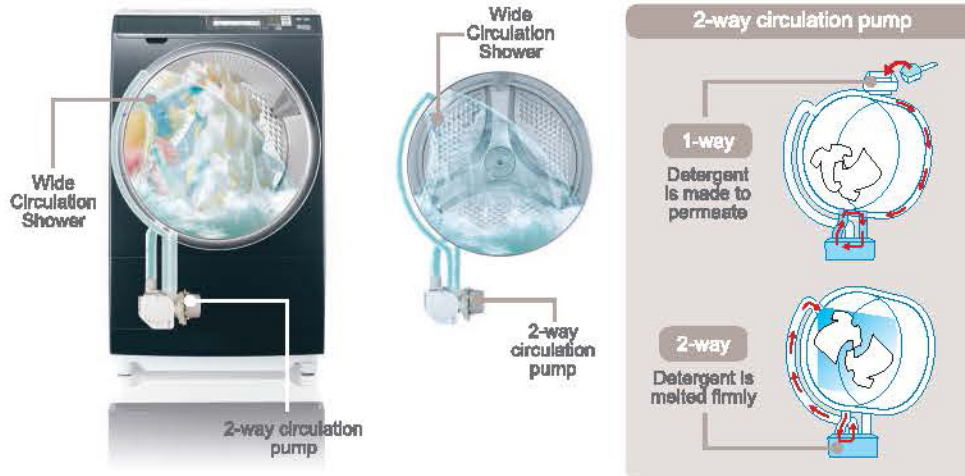
*5 Telah diuji oleh Kitasato Research Centre for Environment Science. Metode tes: Dalam piring uji coba, mengukur berkurangnya kuman yang ada pada tabung cuci dan bagian luarnya. Membuktikan kuman mati dengan menggunakan fitur Auto Self Clean. Objek tes: Tabung cuci dan bagian luarnya. Hasil tes: Kuman 99% mati. Tes dilakukan di Jepang pada seri BD-S7500 (dasar dari seri BD-S5500 untuk pasar di Jepang), menggunakan air, deterjen dan pembersih buatan Jepang.

*6 Telah diuji oleh Kitasato Research Centre for Environment Science. Metode tes: Dalam piring uji coba, melihat perkembangan jamur yang ada pada tabung cuci dan bagian luarnya, membuktikan mencegah jamur berkembang menggunakan fitur Auto Self Clean. Objek tes: Tabung cuci dan bagian luarnya. Hasil tes: Jamur berkurang 99%. Tes dilakukan di Jepang pada seri BD-S7500 (dasar dari seri BD-S5500 untuk pasar di Jepang), menggunakan air, deterjen dan pembersih buatan Jepang.

*7 Telah diuji oleh Hitachi menggunakan mesin cuci Hitachi. Tingkat ketiduran berbeda tergantung pemakaian.

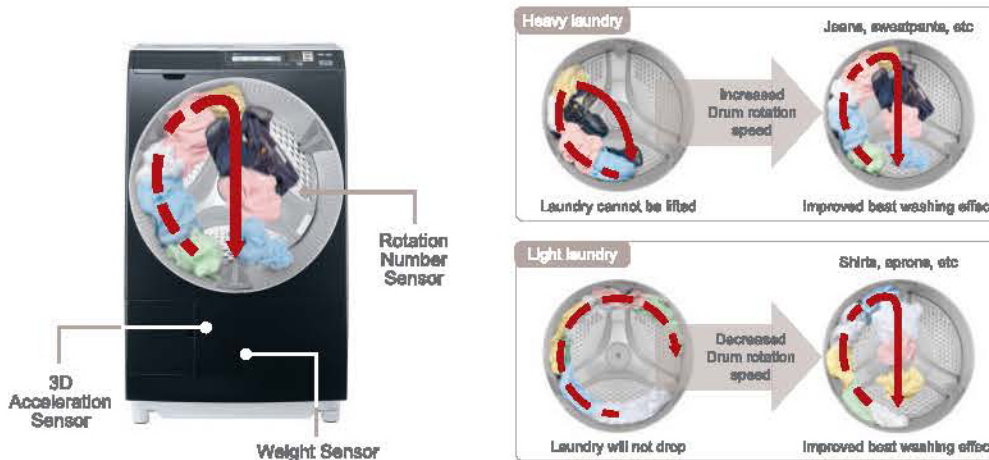
WIDE CIRCULATION SHOWER

Air deterjen disiapkan dengan melarutkan deterjen dalam sirkulasi dua arah yang kemudian disemprotkan dari bagian atas tabung cuci melalui jet flow. Sirkulasi baru ini memungkinkan air deterjen dalam jumlah yang banyak disemburkan ke seluruh tabung cuci untuk menjamin cucian bersih menyeluruh.



3D SENSOR CONTROL WASH

Untuk memaksimalkan beat washing effect, kecepatan dari putaran tabung cuci dan banyaknya air yang digunakan akan diatur secara otomatis berdasarkan jenis dan banyaknya cucian yang dideteksi oleh sensor.



WIND IRON

Teknologi Iron Wind kreasi Hitachi ini akan menghaluskan pakaian yang kusut akibat proses pencucian dan pengeringan secara langsung di dalam mesin cuci, sehingga pakaian bisa langsung digunakan tanpa perlu diseterika. Tabung cuci yang lebar membuat cucian bergerak bebas saat pengeringan untuk mencegah kusut, sementara hembusan udara yang kencang hingga 300 km/jam yang dihasilkan oleh Jet Fan Motor menghaluskan pakaian yang masih kusut.



(1.0kg)	(3.5kg)	(6.0kg)
Cuci dan gunakan setiap hari tanpa menyeterika.	Cucian 1 keluarga dengan 4 anggota setiap hari dan langsung digunakan setelah dicuci.	Mencuci bersamaan dengan seprai. Kusut berkurang meski tanpa menggunakan fitur Wind Iron.
Blouse Cotton 55% Polyester 45%	Blouse Cotton 55% Polyester 45%	Blouse Cotton 55% Polyester 45%
Casual blouse Cotton 100%	Casual blouse Cotton 100%	Casual blouse Cotton 100%
T-shirt Cotton 100%	T-shirt Cotton 100%	T-shirt Cotton 100%
Trouser Cotton 75% Polyester 25%	Trouser Cotton 75% Polyester 25%	Trouser Cotton 7% Polyester 25%
Handkerchief Cotton 100%	Handkerchief Cotton 100%	Handkerchief Cotton 100%

*Fitur Wind Iron dapat mengurangi kusut di pakaian dengan hasil yang tergantung pada banyaknya cucian, jenis bahan cucian, dan jenis bahan yang dicuci secara bersamaan. Kusut tidak sepenuhnya hilang.

HEAT RECYCLE DRYING

Saat mode POWER SAVE atau POWER SAVE STATIC DRY dipilih maka panas yang dihasilkan oleh Jet Fan Motor digunakan untuk menyalakan hembusan udara berkecepatan tinggi sambil terus dipakai sebagai untuk pengeringan. Proses ini dinamakan Heat Recycle Drying. Selama proses ini, panas yang dihasilkan oleh motor utama dialirkan ke dalam tabung cuci untuk menaikkan temperatur sehingga penggunaan listrik dapat dikurangi.

Recycled from the Main Motor

Panas yang dihasilkan oleh motor utama dialirkan ke dalam tabung cuci untuk menaikkan temperatur.

Recycled from the Jet Fan

Dengan tambahan panas yang dihasilkan pemanas, panas dari Jet Fan yang menghasilkan hembusan udara berkecepatan tinggi, dan panas dari Jet Fan Motor akan digunakan sebagai udara panas selama proses pengeringan.

Recycled heat from Eco Vent

Udara hangat yang dihasilkan oleh motor utama dan pemanas masuk melalui Eco Vent (tipe buka-tutup) yang semuanya menjadi bagian dari pipa pengering. Udara hangat ini digunakan selama proses pengeringan.



DIRT-RESISTANT DRAIN HOSE

Desain terbaru untuk selang pembuangan dengan permukaan yang halus tanpa ulir terbuat dari bahan anti bakteri*⁹. Kotoran kini tidak lagi mengendap di ulir selang seperti pada model selang konvensional. Dikombinasikan dengan hembusan udara yang kencang hasil dari Wind Iron membuat air mengalir lancar melewati selang pembuangan.

Kotoran di dalam selang pembuangan



Kotoran tersembunyi dalam selang*
*Kondisi kotoran sangat tergantung pada pemakaian, pencucian dan pengeringan menggunakan mesin cuci Hitachi (Hitachi Research Data).

Selang konvensional

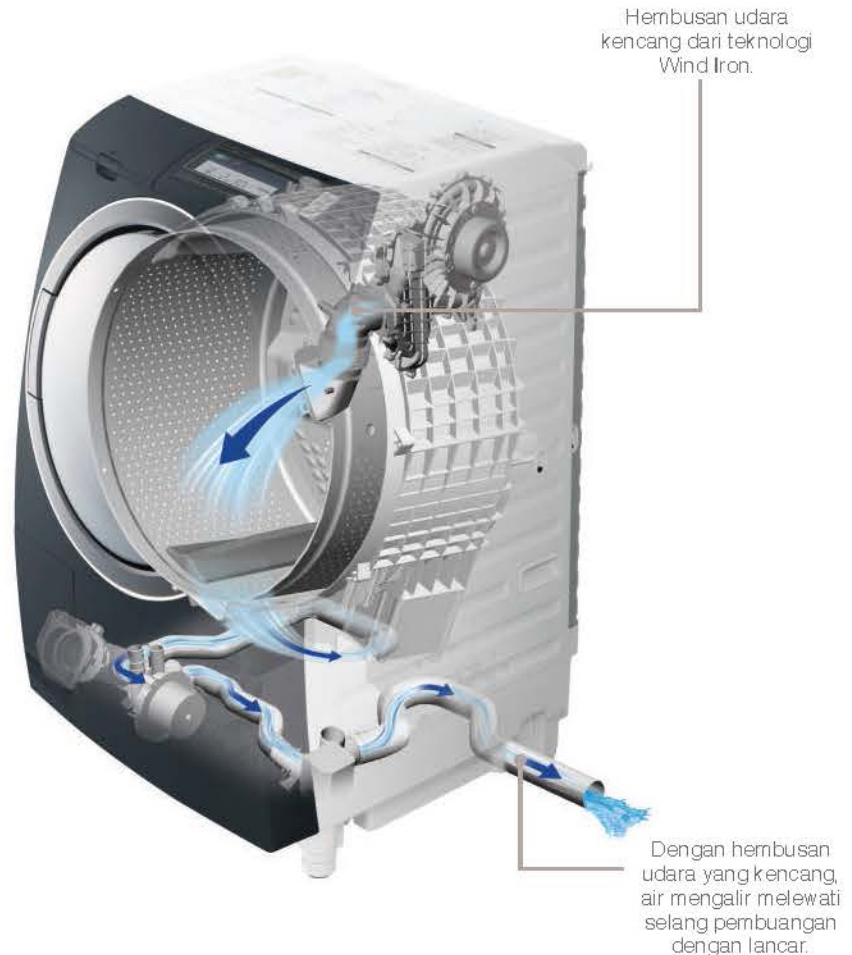


Kotoran dan air mudah mengendap dengan mudah di dalam ulir selang pembuangan.

Permukaan selang halus



Kotoran dan air mengalir keluar tanpa mengendap.



Hembusan udara kencang dari teknologi Wind Iron.

Dengan hembusan udara yang kencang, air mengalir melewati selang pembuangan dengan lancar.

⁹ Inisiatif yang melakukan tes: Boken Quality Evaluation Institute. Metode tes: JIS Z 2801 (Film adhesion method). Anti bacterial finish dapat diartikan: Masuknya anti bacterial agent ke dalam material. Objek tes: Selang pembuangan. Hasil tes: Nilai aktivitas dari anti bacterial: 2.0 atau lebih (tergantung nilai anti bacterial). Tes dilakukan di Jepang pada model BD-S7500 (dasar model BD-S6500 untuk pasar Jepang).

STEAM IRON

Mesin cuci ini juga dilengkapi fitur unik Steam Iron yang memiliki dua fungsi sekaligus; mengurangi kusut pada pakaian dan menghilangkan bau tak sedap. Fitur Steam Iron dapat membuat halus seketika hingga 1 kg pakaian kering yang baru saja dipakai, pakaian yang digantung dan lama disimpan di lemari. Gunakan bersama fitur Wind Iron, maka jumlah kusut yang terlihat di pakaian akan berkurang. Operasikan bersama Steam Spray dengan temperatur hangat lalu tambahkan efek menghilangkan bau tak sedap, maka anda bisa langsung memakai pakaian yang baru saja dicuci.

Approximately 300km/h High-speed Wind



Anda bisa menghilangkan kusut pada pakaian yang baru saja dipakai, digantung, atau lama disimpan di lemari^{*)}.

Mencuci bersamaan dengan seprai. Kusut berkurang meski tanpa menggunakan fitur Wind Iron.

Steam Spray

Desired operation	Program	Load of clothes (guide)	Example of clothes
Menghilangkan kusut pada pakaian kering dengan Steam Iron	15 minutes	0.5kg	Casual Shirt (1) Blouse (1)
	30 minutes	1.0kg	Casual Shirts (2) Blouses (2)

^{*)} Efek penghalusan tergantung dengan banyaknya cucian dan jenis pakaian. Kusut akan berkurang tapi tidak benar-benar hilang saat cucian lebih dari 1 kg. Efek penghalusan dengan fitur ini tidak bisa dibandingkan langsung hasilnya dengan menyeterika konvensional.



AUTO SELF CLEAN – THE TUB STAIN FIGHTER

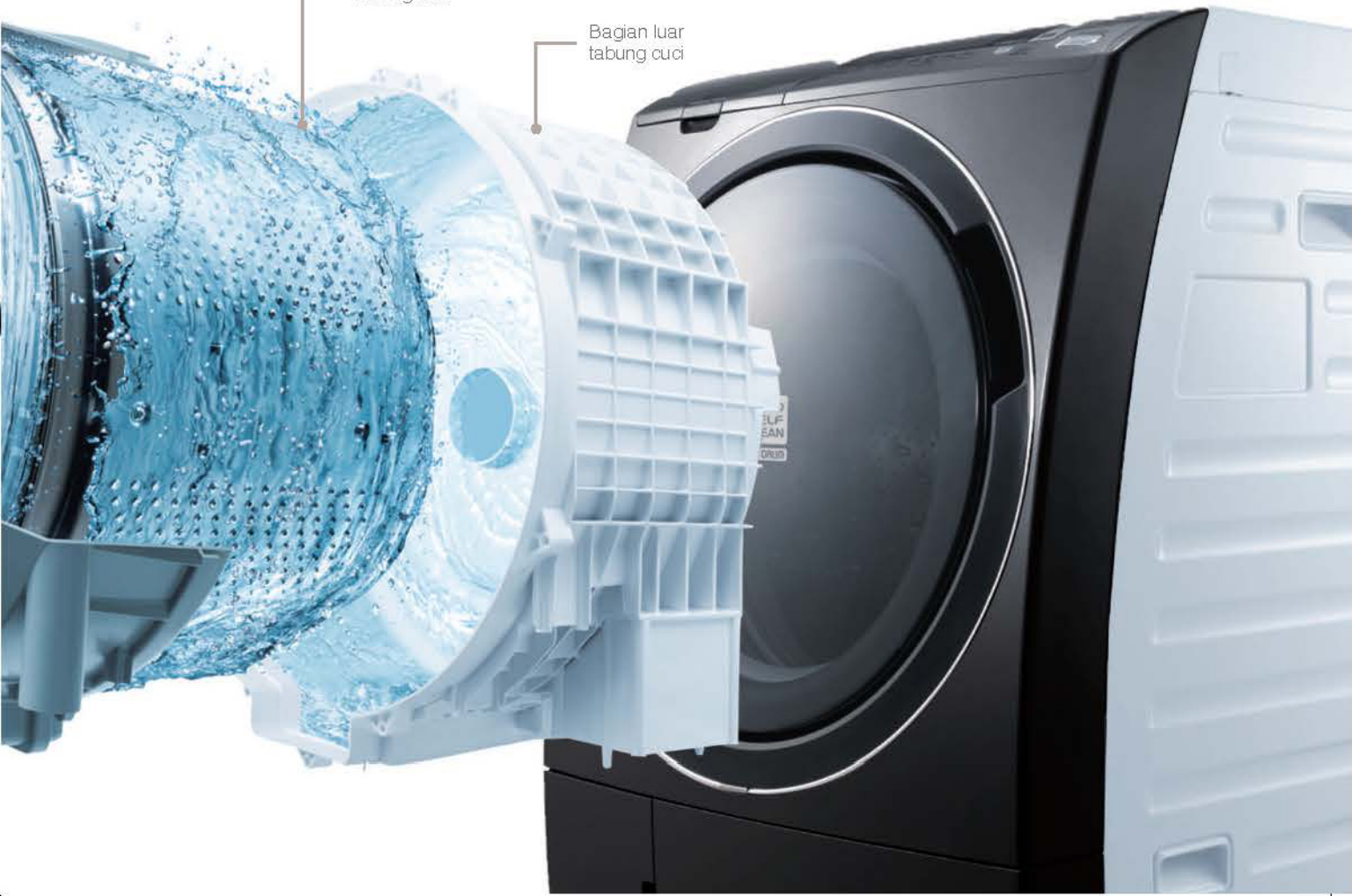
Semakin sering anda memakai mesin cuci, kotoran seperti endapan, sisa deterjen, bakteri, kuman, dan jamur akan terkumpul secara berkala pada tabung cuci. Jika hal ini dibiarkan terus-menerus, maka kotoran tersebut makin sulit untuk dihilangkan dan mengakibatkan hasil cucian yang tidak bersih serta mempengaruhi kualitas kain pada pakaian.

Sekarang dengan fitur Auto Self Clean dari Hitachi, maka 99% kuman dapat dihilangkan dan mencegah perkembangan jamur setiap kali mencuci. sewaktu mencuci, nyalakan fitur Auto Self Clean maka secara otomatis mesin cuci membersihkan tabung cuci dan bagian luarnya.

16 titik
shower

Tabung cuci

Bagian luar
tabung cuci



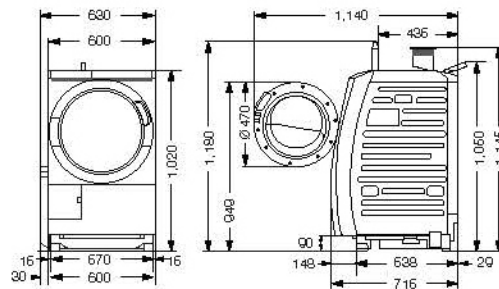
SPECIFICATIONS



MODEL	BD-S5500	
CAPACITY	Wash: 10.5 kg, Dry: 7 kg	
ROTATION	WASHING	10 – 41 r/min
	SPINNING	950 – 1,875 r/min (Slow Air Blowing Spin)
	DRYING	30 – 65 r/min
WATER CONSUMPTION	WASHING (FUZZY) PROGRAM WITH AUTO SELF CLEAN	103 litres
	WASHING (FUZZY) PROGRAM WITHOUT AUTO SELF CLEAN	94 litres
WASHING TECHNOLOGY	BIG DRUM DIAMETER	Approximately 53 cm
	3D SENSOR CONTROL	•
	SPRAYED RINSE	•
	SHOWER BY 2-WAY CIRCULATION PUMP	•
DRYING TECHNOLOGY	HEAT RECYCLE	•
	WIND IRON	•
	2-WAY DEHUMIDIFY (AIR COOLING / WATER COOLING)	•
ENERGY SAVING TECHNOLOGY	DIRECT DRIVE INVERTER MOTOR	•
LOW VIBRATION TECHNOLOGY	HIGH-DAMPING HYDRAULIC SUSPENSION	•
	4-PLY LIQUID LOAD BALANCER	•
	3D ACCELERATION SENSOR	•
CLEANING FEATURE	NANO TITANIUM FILTER	•
	AUTO SELF CLEAN	•
CONVENIENT FEATURE	STEAM IRON	•
	PRESET WASHING TIMER	3-12 hours
	STAINLESS STEEL DRUM	•
	CROSS CUT TUB	•
	FLAT INNER WALL HOSE	•
	FINISH WARNING SOUND	•
	ADJUSTABLE LEG	•
	DOOR LOCK	•
VOLTAGE	AC 220 – 240 V 50 Hz	
RATED POWER (W)	Wash: 500, Dry: 1,350	

DIMENSIONS	W (WITH DRAIN HOSE)	630 mm
	W (WITHOUT DRAIN HOSE)	600 mm
	H (WITH WATER INLET VALVE, DRY FILTER & DETERGENT CASE LID)	1,180 mm
	H (WITHOUT WATER INLET VALVE, DRY FILTER & DETERGENT CASE LID)	1,020 mm
	D (WITHOUT DRAIN HOSE)	715 mm
NET WEIGHT	Approximately 83 kg	
COLOUR	Metallic Black (Bk)	

INSTALLATION DIMENSIONS



Seluruh model dan spesifikasi di dalam katalog dapat saja berubah tanpa melalui pemberi tahuan. Warna asli dari prodak mungkin saja tidak sama persis seperti dalam katalog. Bulan cetak: Januari 2015.

4-PLY^{*10} AND 5-PLY^{*11} LIQUID LOAD BALANCER

Jika cucian dalam tabung cuci tidak seimbang, maka cairan di dalam ruangan 4-Ply atau 5-Ply akan bergerak ke arah berlawanan untuk menyeimbangkannya. Dengan tabung cuci yang seimbang, getaran pada saat mencuci dapat berkurang signifikan.



Saat cucian seimbang di dalam tabung cuci, maka cairan di dalam ruangan 4-Ply atau 5-Ply akan menjauhi pusat putaran dengan gaya sentrifugal.



Saat cucian tidak seimbang di dalam tabung cuci, maka cairan di dalam ruangan 4-Ply atau 5-Ply akan bergerak ke arah berlawanan untuk menyeimbangkannya.

3D SENSOR CONTROL^{**9}

3D Sensor Control mendeteksi getaran di dalam tabung cuci dengan akurat. teknologi ini akan mempertahankan pengontrolan getaran yang optimal selama proses pengeringan serta mencegah pengoperasian mesin cuci mati seketika karena cucian yang tidak seimbang di dalam tabung.

USER-FRIENDLY FEATURES



Kotak deterjen di sisi dari atas dan tutup yang mudah dibuka.



Layar LCD putih yang besar agar mudah dibaca.



Pintu tabung cuci yang mudah dibuka dengan satu tangan.



Filter yang mudah dicopot.

NANO TITANIUM^{**9}



Teknologi Nano titanium memungkinkan pakaian berbau segar tanpa perlu dicuci menggunakan air. Nano Titanium Filter bekerja melalui udara panas yang mensterilkan pakaian dari bakteri. Fitur ini pas digunakan untuk jas, topi, dan bantal yang mudah kehilangan bentuknya jika sering dicuci, serta tas yang tidak bisa dicuci menggunakan air.




Untuk jas yang tidak bisa dicuci menggunakan air.



Untuk seragam.

^{**9} Untuk model BD-55500.

The image shows a grayscale micrograph of a metal surface. It is covered with a dense distribution of small, circular features, likely pores or inclusions. These features vary in size and are scattered across the entire field of view. Some features appear as simple dark spots, while others show more complex, irregular shapes, possibly indicating different stages of formation or different types of defects. The background is a light, uniform gray, providing a high contrast for the darker circular features.

www.hmsi-hitachi.co.id