

Washing Machine

HITACHI
Inspire the Next



AUTO SELF CLEAN

Eco-teknologi menjamin pemakaian hemat energi dan meniadakan penggunaan bahan-bahan berbahaya namun tetap menghasilkan performa tinggi untuk mempermudah keseharian kita!

Fakta tentang mesin cuci yang jarang diketahui, bahwa mesin cuci bisa sekotor ini...

Pemakaian mesin cuci dari hari ke hari mengakibatkan penumpukkan kotoran, sisa deterjen, bakteri, dan jamur di tempat yang tidak bisa anda lihat secara berkala. Kotoran-kotoran seperti ini sangat sulit untuk dibersihkan. Satu-satunya solusi adalah membersihkannya dengan pembersih spesial yang mampu membersihkan kotoran-kotoran yang membandel dan sulit dihilangkan.



Kotoran pada bagian luar tabung stainless steel



Kotoran pada bagian dalam tabung pelindung (uang pemeras)



Kotoran pada bagian dalam tabung pelindung



Kotoran pada bagian luar tabung stainless steel



Kotoran pada bagian bawah tabung stainless steel



Kotoran pada bagian dalam tabung pelindung



Kotoran pada bagian luar tabung stainless steel



Kotoran pada bagian bawah tabung stainless steel



Kotoran pada bagian bawah kincir

* Foto asli mesin cuci yang digunakan konsumen di Thailand, Malaysia, Vietnam, Singapura, dan Indonesia.

Bagian-bagian ini mudah menjadi kotor!

Bagian-bagian yang tidak bersentuhan secara langsung dengan air dan cucian bisa juga menjadi kotor akibat penumpukkan kotoran pada waktu mencuci.



Bagian luar tabung cuci stainless steel.



Bagian dalam tabung penutup



Bagian bawah tabung cuci stainless steel

* Pengujian oleh Hitachi menggunakan mesin cuci Hitachi yang digunakan mencuci 500 pakaian.

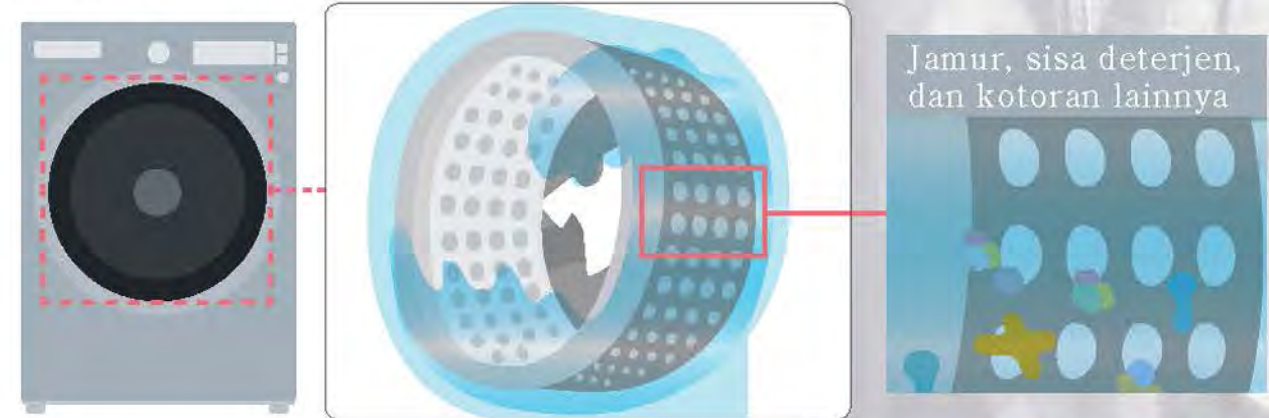
Apakah hal ini pernah terjadi pada anda? Beginilah jika mesin cuci kotor...



Bintik kecil pada pakaian setelah pencucian.

Kotoran bisa saja berasal dari bagian luar tabung cuci

Saat mesin cuci dipakai berulang kali secara rutin, sisa kotoran dan deterjen akan menempel pada tabung. Jika kotoran ini dibiarkan menumpuk, sebagian dari mereka akan terbawa air pada saat mencuci, masuk ke dalam tabung, dan menempel pada pakaian. Anda akan menyadarinya saat selesai mencuci, ketika menemukan bintik kecil kotoran pada pakaian yang sudah bersih. Kotoran inilah yang berasal dari luar tabung cuci.



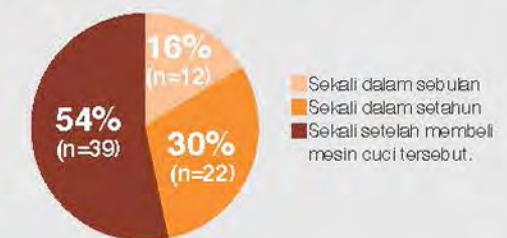
Suara Konsumen. Survey dilakukan oleh Hitachi (Thailand/Malaysia/Vietnam)

Q Apakah fitur anti noda menjadi bagian penting dalam menentukan dalam membeli mesin cuci?



Berdasarkan survey ini, 88% pengguna mesin cuci di tiga negara merasa fitur ini "Penting Sekali" atau "Cukup Penting".

Q Seberapa sering anda menggunakan program pembersih tabung? 73, pemakai mesin cuci dengan program pembersih tabung.



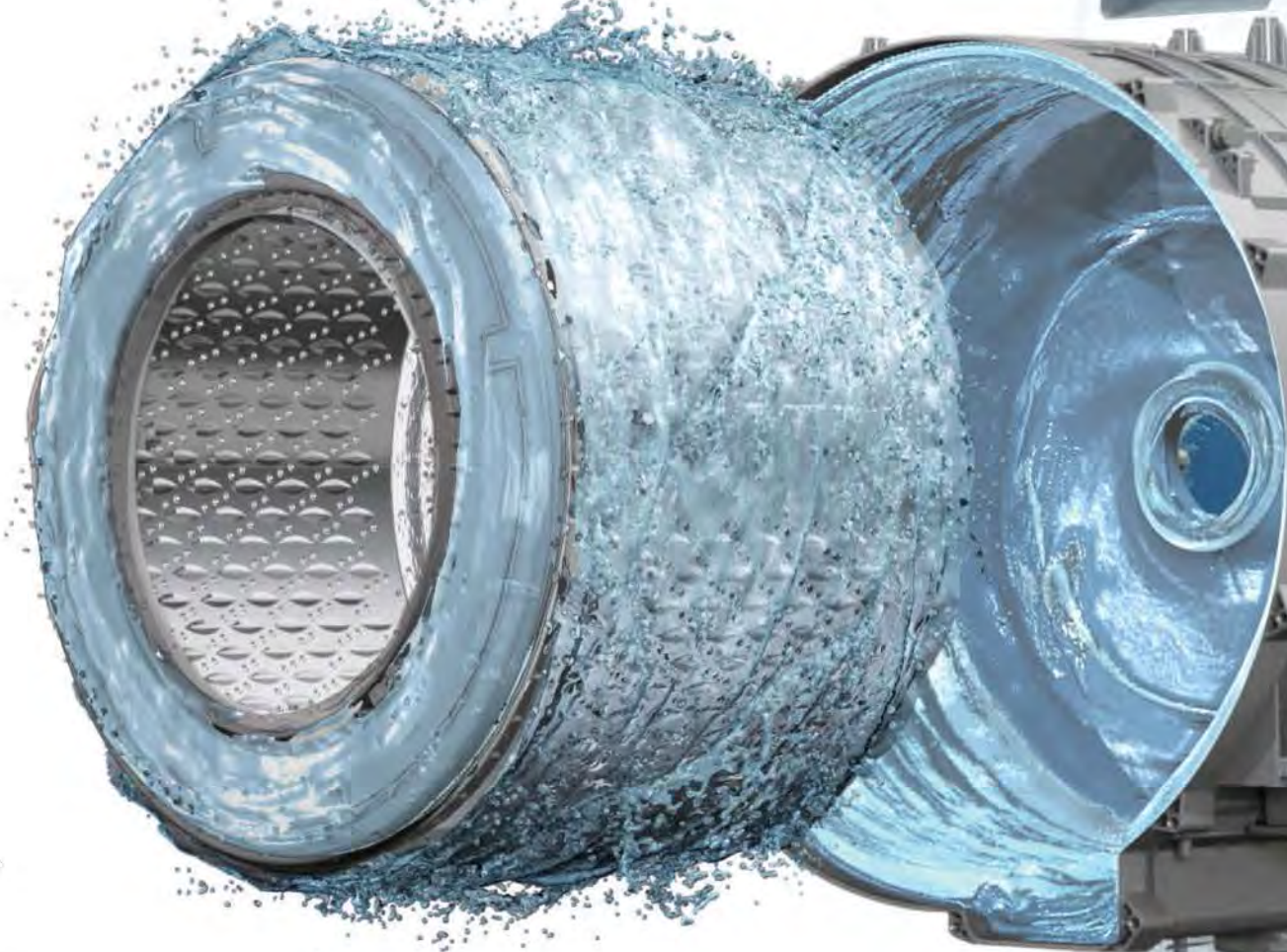
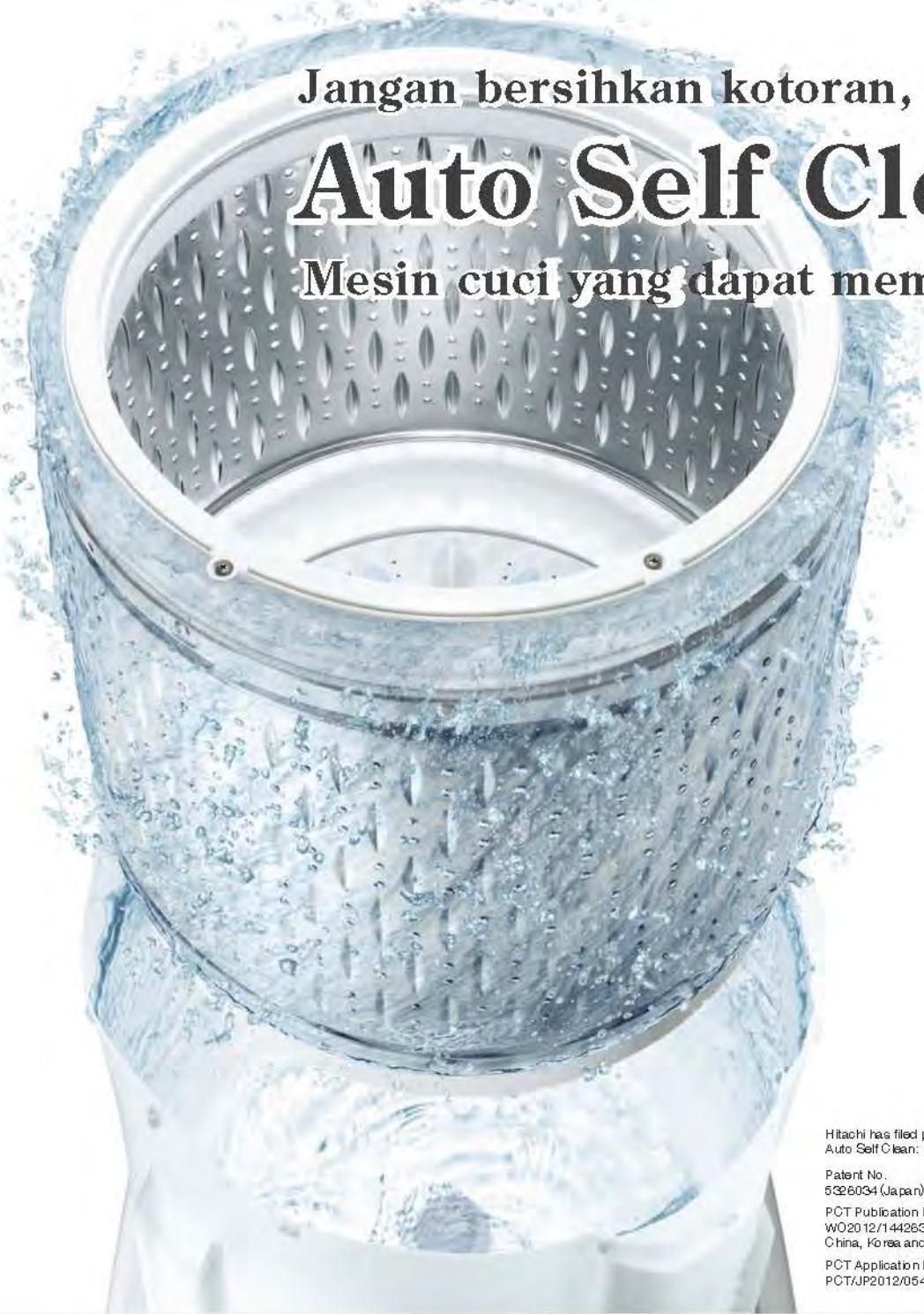
Beberapa dari mereka rutin menggunakan program tersebut.

Semua orang peduli akan kotoran pada mesin cuci namun hanya sedikit yang menggunakan program pembersih tabung.

Jangan bersihkan kotoran, tapi cegahlah dari awal.

Auto Self Clean-The Tub Stain Fighter

Mesin cuci yang dapat membersihkan dirinya sendiri secara otomatis.



Hitachi has filed patent applications related to Auto Self Clean:
 Patent No. 5326034 (Japan)
 PCT Publication No. WO/2012/144263A1 (National/Regional Phases: China, Korea and Thailand)
 PCT Application No. PCT/JP2012/054015



Mencegah (selalu) lebih baik daripada memperbaiki

Setelah 10 tahun bekerja keras dan menghadapi berbagai macam masalah, Senior Engineer Hitachi untuk mesin cuci Tetsunori Kaneko akhirnya berhasil membuat teknologi inovatif ini. Mula-mula, dengan pendekatan uji coba, dia mencoba membersihkan noda yang menempel pada tabung mesin cuci dengan sikat hingga semprotan bertekanan tinggi seperti yang biasa dipakai untuk mencuci mobil. Semua cara yang dicobanya sia-sia untuk membersihkan tabung mesin cuci. Lalu munculah ide sederhana - kenapa tidak memanfaatkan putaran tabung setiap kali proses pencucian untuk membersihkan area luar tabung sebelum kotor untuk mencegah noda dan sisa deterjen mengendap di sana terlebih dahulu? Dia melakukan beberapa kali uji coba untuk mengetahui seberapa bersih tabung yang bisa dicapai dengan performa hemat air. Kerja kerasnya akhirnya terbayar dengan penemuan inovatif Auto Self Clean yang diterapkan menjadi sebuah mesin cuci teknologi terbaru.

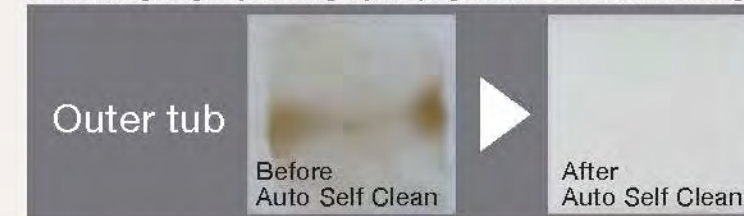


Tetsunori Kaneko, Senior Engineer, Hitachi Appliances, Inc.

99% Mold & Bacteria Reduction

- * Telah diuji oleh Kitasato research Center for Environmental Science.
- * Metode pengujian: Mengukur berkurangnya jumlah bakteri pada piring uji yang sebelumnya telah diletakkan pada sisi luar tabung cuci. Mengukur berkurangnya jumlah jamur pada piring uji yang sebelumnya telah diletakkan pada sisi luar tabung cuci.
- * Metode pengujian: Menggunakan Auto Self Clean.

Foto tes menghilangkan jamur dengan jamur yang dibiarkan tumbuh dalam seminggu.



* Telah diuji oleh Kitasato research Center for Environmental Science
 * Jamur yang telah berkembang baik dalam seminggu dibersihkan dengan Auto Self Clean lalu diamkan seminggu lagi untuk melihat adanya perkembangan biakan yang lain.

Effective removal of mold and bacteria endorsed by Allergy UK



Front Loading Washer Big Drum 510 Series

**AUTO
SELF
CLEAN**

Auto Self Clean – The Tub Stain Fighter



Bagian-bagian ini mudah menjadi kotor!

Bagian-bagian yang tidak bersentuhan secara langsung dengan air dan cucian bisa juga menjadi kotor akibat penumpukan kotoran pada waktu mencuci.



Kotoran di belakang bagian luar tabung pelindung depan

Kotoran di depan tabung

Kotoran di bagian dalam tabung pelindung

*Tabung cuci-pengering Hitachi (made in Japan). Tingkat kekotoran berbeda tergantung kondisi pemakaian.

Cegah kotoran dari awal - saat mencuci nyalakan Auto Self Clean, program ini akan otomatis beroperasi setelah pembilasan dan sebelum pengeringan.



Air bersih di bawah tabung pelindung ditekan ke atas untuk membersihkan seluruh bagian tabung.

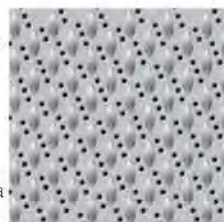


*Mode ini dalam keadaan mati saat pengiriman dari pabrik. Setelah anda nyalakan maka perintah Auto Self Clean akan beroperasi setiap saat anda mencuci pakaian.

Clean Design

Holes for a Cleaner Tub

Lubang-lubang di dalam tabung dirancang dengan tepat agar memungkin semburan air yang seragam dan merata pada seluruh permukaan luar tabung untuk menjaganya tetap bersih dari noda dan sisa deterjen. Hasilnya, permukaan luar tabung menjadi bersih setiap kali anda melakukan proses pengeringan.



Antibacterial* & Antimold* Shower Lifter and Gasket

Bagian pengangkat pakaian dalam tabung yang rentan dihindangi kotoran dan kuman dibuat dari bahan anti-mikroba.
*Diuji oleh BOKEN.



Tub Clean Program for Attached Dirt

Auto Self Clean tidak dapat menghilangkan kotoran yang menumpuk dalam waktu lama.

Diperlukan deterjen khusus untuk jenis kotoran seperti ini. (Lama pembersihan: Kurang lebih 3 jam)

Melakukan pembersihan seperti ini secara rutin ditambah dengan Auto Self Clean akan menjaga mesin cuci selalu dalam keadaan bersih.

*Except for BD-W85TSP / BD-W75TSP



Big Drum 510

Kapasitas mencuci yang benar-benar besar 8.5/7.5 kg

Powerful Beat Washing

Semakin besar tabung cuci pada mesin cuci, maka semakin efektif membersihkan noda pada kain. Dengan mesin cuci tabung depan Hitachi Big Drum 510, pakaian diangkat sampai ke atas bagian tabung lalu dijatuhkan untuk mendapatkan tenaga pencucian yang besar. Pola bergelombang pada permukaan tabung menghasilkan efek pencucian seperti memakai papan cuci yang akan membuat pakaian menjadi bersih sempurna.



3D Sensor Control Wash*

Sensor Getaran 3D, Sensor Pengisian, dan Sensor Revolution bekerja bersama untuk menentukan jenis kain dan banyaknya cucian, serta mengatur kecepatan putaran tabung untuk memaksimalkan efek pencucian. Sensor Pengisian juga mengatur jumlah air yang dibutuhkan sesuai banyaknya cucian.

Heavy items (jeans, bath towels, sweatshirts)

Kecepatan putaran tabung bertambah untuk mengangkat pakaian ke atas bagian tabung untuk mendapatkan efek pencucian yang lebih bertena.



Clothes are not lifted up

Light items (shirts, underwear, baby clothes)

Kecepatan putaran tabung berkurang untuk mencegah pakaian berputar terlalu cepat dan menempel pada dinding tabung, serta menghasilkan efek pencucian yang optimal.



Clothes revolve too much

Cold to 90°C Wash

Anda dapat menyesuaikan temperatur air dengan jenis bahan yang dicuci. Mencuci dengan air panas 90°C akan memberikan hasil cucian yang ekstra bersih.



Dual Vibration Control System

Berkat teknologi anti getaran inovatif Hitachi yang dikembangkan di Jepang yang membuat mesin cuci ini unik, tenang, dan anti getaran. Kombinasi cairan Penyeimbang Muatan 4-Ply dan Suspensi Hidrolik menghasilkan pencucian yang tenang dari mulai hingga selesai.

4-Ply Liquid Load Balancer

Jika pakaian di dalam tabung tidak sama rata, maka cairan di dalam ruangan 4-Ply bergerak ke sisi sebaliknya pada tabung untuk menyeimbangkan. Membuat tabung menjadi seimbang adalah cara dramatis untuk mengurangi getaran.



Saat isi dalam tabung seimbang, cairan di dalam ruangan 4-Ply menyebar menjauhi pusat rotasi sesuai gaya sentrifugal.



Saat isi dalam tabung tidak sama rata, cairan di dalam ruangan 4-Ply bergerak ke sisi yang berlawanan dengan letak isi tabung untuk memberi keseimbangan.

High-Damping Hydraulic Suspension



Dua suspensi tekanan berpelumas, seperti pada mobil, menahan tabung dan membantu memberikan sudut yang fleksibel sesuai kekuatan dari getaran untuk meredamnya. Saat memulai putaran-pengeringan yang menghasilkan getaran yang besar, daya dari suspensi menahan tabung dengan kuat. Saat tabung berputar cepat dan getarannya kecil, daya yang kecil mencegah pergeseran akibat getaran dan menghasilkan daya penahan yang baik untuk pengoperasian yang lembut. Keberadaan dari dua suspensi tersebut juga meminimalisasikan pergeseran getaran ke badan mesin cuci.



3D Vibration Sensor and Revolution Sensor

Sensor Getaran 3D mendeteksi getaran pada tabung dalam tiga dimensi. Pada saat yang bersamaan, Sensor Revolution memantau kecepatan putaran secara terus-menerus dan mengaturnya sesuai informasi yang diberikan oleh Sensor Getaran 3D.

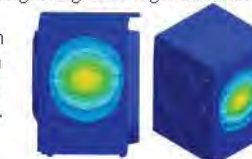
*Keual pada BD-W85TSP / BD-W75TSP



Anti-Vibration Sidewalls

Bahkan dinding samping pada badan mesin cuci didesain untuk mengurangi suara gaduh dan getaran.

Gambaran kekuatan desain badan mesin cuci yang menjamin pergeseran minimal.



Advanced Direct Drive Inverter

Less Energy Consumption, Lower Noise

Direct Drive Inverter yang canggih akan meredam suara bising dan memastikan hemat energi.

56-Pole Inverter Motor

Motor inverter memiliki 56 magnet elektroda yang masing-masing memiliki sudut 6,4° membentuk pola yang teratur. Berkat susunan magnet kecil yang teratur, motor berputar dengan lembut untuk menghasilkan pencucian yang hening. Berdasarkan informasi yang diterima dari beberapa sensor, inverter juga berfungsi mengatur kecepatan putaran tabung cuci untuk meningkatkan efisiensi pemakaian energi.



1600r/min High-Speed Spinning

Tabung cuci yang besar berputar dengan kecepatan tinggi sehingga gaya sentrifugal yang dihasilkan juga ikut tinggi, yang berarti proses pengeringan berputar dapat berlangsung dengan cepat. Kecepatan rotasi dapat diatur dalam sembilan tahapan dari 400 sampai 1600 rpm.



*Fitur di atas ada pada BD-W86TV



User-Friendly Functions

Easy-to-understand Pictographic Indications

Gambar dan icon pada layar memberikan indikasi menu dan program yang mudah dimengerti oleh siapa saja.



Self Correction System

Selama proses pencucian, jika jumlah busa terlalu banyak atau tabung yang tidak seimbang, program ini akan otomatis mengoreksinya. Lampu pada LED display akan memberi tahu bahwa muatan dalam tabung sedang dikoreksi. Saat program ini berjalan, waktu pencucian akan menjadi lebih panjang.



180° Open Door and Large 33cm Diameter Opening

Pintu dapat dibuka 180° untuk lebih memberikan kenyamanan, sehingga tidak mengganggu anda saat memasukkan/mengeluarkan cucian. Diameter mulut tabung berukuran 33 cm juga memudahkan saat memasukkan/mengeluarkan cucian.

Intelligent Sensor Systems



3D Vibration Sensor*

Mendeteksi pergerakan tabung dalam tiga dimensi (atas/bawah, kiri/kanan, depan/belakang), menentukan jenis kain yang dicuci, dan bekerja bersama Revolution Sensor mengontrol kecepatan putaran tabung untuk meminimalisasikan getaran setiap waktu.
*Kecuali tipe BD-W85TSP / BD-W75TSP

Revolution Sensor

Terus-menerus memantau kecepatan putaran tabung selama pencucian dan pengeringan, bekerja bersama 3D Vibration Sensor untuk menjaga kecepatan rotasi secara optimal.

Load Sensor

Mendeteksi banyaknya cucian dan menentukan banyaknya air yang dipakai, waktu pencucian, bahkan memberi tahu waktu untuk pengeringan untuk mengoptimalkan penghematan energi. Sensor ini juga menentukan kecepatan putaran tabung untuk mendapatkan pencucian yang lebih efisien.

Foam Detection Sensor

Mendeteksi kelebihan busa akibat terlalu banyak deterjen. Setelah kelebihan busa terdeteksi, kemudian air akan dikururkan untuk menguranginya dan menjaga pencucian tetap berjalan normal.

Water Temperature Sensor

Terus-menerus memantau suhu air untuk menentukan suhu air yang diperlukan dan mencegah energi yang terbuang akibat kelebihan panas. Jika anda memilih pengaturan air dingin pada program katun, maka sensor akan mendeteksi juga temperatur pada keran air dan mengatur waktu pencucian yang optimal.

Water Level Sensor

Mengatur ketinggian air yang optimal sesuai dengan banyaknya cucian sambil terus-menerus memantau kondisi untuk mencegah air terbuang percuma.

Auto Power Off

Saat proses pencucian selesai, mesin cuci otomatis mati, jadi tak perlu lagi menekan tombol off secara manual atau lupa mematikan mesin cuci yang akan memboroskan energi.

Reverse Flow Protection

Bola yang berada di antara tabung dan pipa pembuangan mengapung untuk mencegah air kotor kembali ke dalam tabung, sehingga air untuk mencuci selalu bersih. Bola tersebut juga mencegah deterjen cair terbuang sebelum digunakan.
*BD-W86TV

Child Lock

Untuk mencegah pengoperasian oleh anak-anak dengan menon-aktifkan tombol dan mengunci pintu tabung.

Standby Power Zero W

Saat tidak beroperasi, mesin cuci ini tidak memakai daya listrik.

Water Leak Detection (Optional)

Jika terjadi kebocoran karena selang air yang longgar atau sebab lainnya, aliran air otomatis berhenti. Anda juga akan diingatkan bahwa telah terjadi kebocoran.

Fully Auto Restart

Jika listrik tiba-tiba terputus atau mati lampu pada saat proses pencucian, maka data (mencuci/membilas/mengeringkan) yang sudah diatur akan diingat. Pada saat listrik menyala kembali, maka proses pencucian akan otomatis dilanjutkan.

Intelligent Sensing

Sistem Sensor Pintar mendeteksi banyaknya cucian, jenis kain, dan temperatur air, kemudian memilihkan cara pencucian yang sesuai agar dapat menghemat listrik dan air dengan maksimal.

Saat mode katun dengan air dingin dipilih pada BD-W85TV, serta mode **ECO** katun pada BD-W85TSP dan BD-W75TSP, setelah banyaknya cucian, jenis kain, dan temperatur air terdeteksi, banyaknya air, waktu mencuci/membilas/mengeringkan, kecepatan putaran, berapa kali bilasan ditentukan untuk eco-friendly operation. Setelah jenis kain sudah dipastikan, eco-friendly operation dipastikan bekerja meskipun jenis bahannya adalah fiber sintetik yang sudah terdeteksi dalam tabung.

*Kecuali tipe BD-W85TSP

60% Less Energy **61% Less Water** **53% Less Time**

*Telah diuji oleh Hitachi *Tes menggunakan BD-W86SV basis model dari BD-W86TV, perbandingan saat mencuci 8 kg katun dalam temperatur air 15°C and 2 kg bahan sintetik dalam temperatur air 30°C.



Designed for your peace of mind

Allergy UK

Program The Allergy Care telah mendapatkan pengakuan dari lembaga Allergy, Inggris. Bertugas mengurangi jamur, debu, dan bakteri, program ini memberikan pencucian tanpa rasa khawatir untuk anda yang memiliki kulit sensitif atau memiliki bayi.

Woolmark

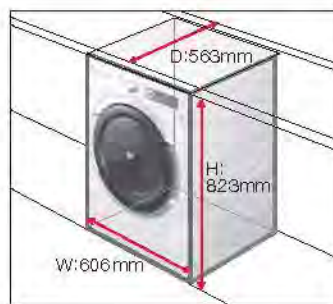
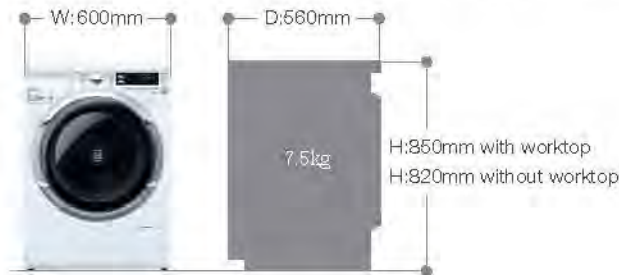
Semua model dilengkapi sebuah program untuk bahan wool yang sudah mendapatkan sertifikat dari Woolmark. Sehingga anda bisa mencuci pakaian wool dengan aman selama pemakaian tersebut memiliki label Woolmark yang berarti pakaian tersebut dapat dicuci dengan mesin cuci, M1241

Under-Counter Installation



Removable Worktop

Anda bisa melepas badan mesin cuci bagian atas agar mesin cuci pas diletakkan di lemari cuci. Ketebalan 56 cm pada model 7 kg (BD-W75TSP) pas untuk sebuah lemari cuci standar, sehingga ideal dan cocok dipasangkan dengan interior modern.



Minimum Installation Dimensions

Jika anda bermaksud menempatkan mesin cuci anda di lemari cuci, pastikan ukuran lemari cuci sebelum membeli mesin cuci. Lebihkan 3 mm dari atas dan 5 mm dari samping sebagai acuannya.

Adjustable Height for Neater Installation

Tinggi mesin cuci adalah 850 mm, namun jika anda melepas badan mesin cuci bagian atasnya maka anda akan mengurangi ketinggiannya sebanyak 30 mm sehingga dapat dipasang dalam lemari cuci. Jika masih terdapat celah yang besar di antara atap mesin cuci dengan lemari cuci, maka anda dapat memanjangkan empat kaki mesin cuci yang bisa diatur hingga 12 mm supaya mesin cuci terlihat rapi di lemari cuci.

Heat Protective Cover*

Seluruh model dilengkapi badan mesin cuci anti panas, sehingga saat mencuci dengan air panas, anda tidak perlu khawatir terluka karena anda tidak menyentuh langsung pada kaca. Anda pun dapat memasak dengan aman di meja dapur.

*Kualitas tipe BD-W85TSP / BD-W75TSP



Hitachi's Safety Policy: Safety Measures that Go One Step Beyond

Kerusakan pada bagian-bagian mesin cuci wajar adanya dipengaruhi dari lama pemakaiannya, lingkungan sekitar mesin cuci, kondisi pemakaian, dan faktor-faktor lainnya, termasuk kesalahan penggunaan yang mungkin terjadi. Selain mengikuti standar keselamatan internasional, produk-produk Hitachi juga dibuat berdasarkan standar keselamatan khas dan ketat dari Hitachi sendiri untuk bisa mengatasi berbagai macam masalah kesalahan pemakaian hingga pemakaian pada lingkungan yang keras. Pengawasan ketat oleh insinyur terlatih ini sebagai komitmen Hitachi untuk melindungi barang-barang berharga anda yang mungkin bisa rusak oleh kesalahan pemakaian.



Safety measures for motors

Setelah pemakaian dalam waktu yang panjang, kerusakan wajar pada mesin mungkin saja membuat motor menjadi panas saat mesin cuci beroperasi. Pada kasus seperti ini, panasnya motor dapat dilindungi oleh pelindung panas dan plat baja yang ada pada mesin, sehingga panas dari motor tidak menyebar.



Safety measure for heaters

Kerusakan wajar pada pemanas yang cepat sekali menjadi panas bisa saja terjadi setelah pemakaian dalam waktu yang lama. Pelindung panas anti api akan mencegah panasnya menyebar.



Safety measure for printed circuit boards

Bahan urethane digunakan untuk tempat meletakkan *circuit boards* yang di dalamnya terdapat berbagai macam sirkuit listrik. Bahan ini anti air dan dapat mencegah kelembaban yang dapat merusak sirkuit listrik.



Kerusakan pada sirkuit listrik wajar terjadi akibat penggunaan dalam waktu yang lama. Supaya tetap aman dari sengatan listrik, circuit board dilengkapi pelindung plat baja.



Fitur-fitur di atas hanya sebagian contoh standar keamanan yang ada pada mesin cuci ini untuk melindungi barang berharga anda

Direct Drive Inverter



BD-W85TV 8.5kg 1600r/min BD-W75TV 7.5kg 1600r/min



BD-W85TV
(Metallic Gray)



(White) (Black)

Features

- Direct Drive Inverter
- Auto Self Clean
- Big Drum 510
- 3D Sensor Control Wash
- Dual Vibration Control System
- Intelligent Sensor Systems
- LED Multi Function Display
- Self Correction System
- 180° Open Door
- Standby Power Zero W
- Auto Power Off
- Fully Auto Restart
- 16 Programs
- 9 Optional Menus
- Special Program
Mix / Daily 60 / Duvet / Allergy Care / Crease Care
- Memory Option

Sensor Plus



BD-W85TSP 8.5kg 1000r/min BD-W75TSP 7.5kg 1000r/min

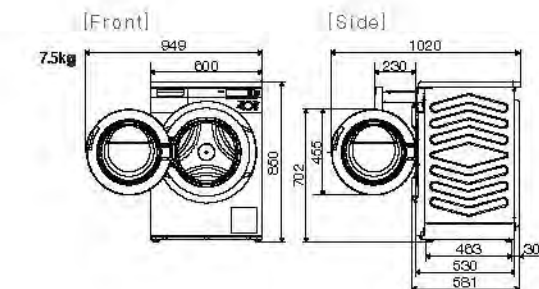
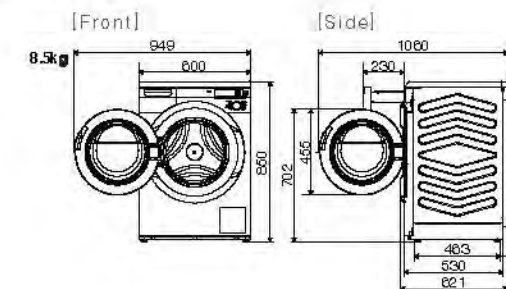


BD-W75TSP
(White)

Features

- Auto Self Clean
- Big Drum 510
- Dual Vibration Control System
- Intelligent Sensor Systems
- LED Remaining Time Indicator
- Self Correction System
- 180° Open Door
- Standby Power Zero W
- Auto Power Off
- Fully Auto Restart
- 14 Programs
- 6 Optional Menus
- Special Program
Allergy Care

Dimensions (mm)



Nikmati kemudahan dalam mencuci!



Smart Drive Inverter

Mencuci secara pintar dengan performa tinggi namun hemat energi.

New Simple, Innovative Design

Menghadirkan desain ergonomis yang inovatif dengan kemudahan pengoperasian untuk hasil cucian yang lebih bersih.

Auto Self Clean

Mesin cuci ini mampu membersihkan dirinya sendiri dari sisa kotoran dan deterjen yang mengendap.



Best Rating Performance

Berkat teknologi Inverter yang unik, mesin cuci ini mendapatkan pengakuan kelas dunia dalam penghematan energi dan air.

Smart Drive Inverter

Mencuci secara pintar dengan performa tinggi namun hemat energi.

SMART DRIVE
INVERTER

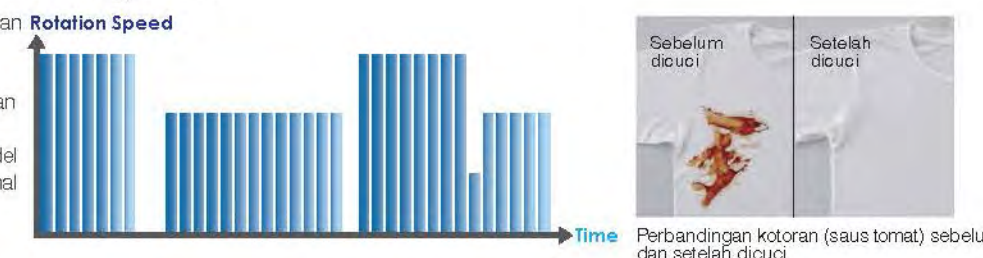
Exceptional Energy Saving

Dengan Smart Drive Inverter terbaru yang dibawa Hitachi, putaran motor pada mesin cuci akan meningkat sebesar 13 kali dari sebelumnya. Membuat mesin cuci ini menjadi yang paling efisien dan hemat energi.



Smart Wash Program

Fitur spesial yang dapat diaktifkan oleh inverter control yaitu perubahan kecepatan putaran yang bertahap selama pencucian dan perendaman untuk menghilangkan noda membandel dengan resiko kerusakan minimal pada kain.



3-Step Eco Sensor

Banyaknya cucian dan jenis kain dideteksi dalam tiga tahap untuk mengatur kondisi pencucian yang optimal. Diawali dengan penentuan jumlah air ideal yang dibutuhkan pada tahap 1. Jika cucian kering dan basah bercampur, maka akan ada koreksi jumlah air yang dideteksi pada tahap 2. Jenis kain akan dideteksi di tahap 3 bersamaan dengan penentuan aliran air dan waktu pencucian yang akan dipakai. Hasilnya cucian bersih tanpa memboroskan waktu, daya listrik, dan air.



Water Power Control

Berkat Inverter anda bebas mengatur kecepatan putaran mesin. Sambil melihat pergerakan cucian di dalam mesin cuci melalui kaca, anda bisa mengubah kekuatan aliran air sesuai keinginan dari kuat ke lembut dalam lima langkah hanya dengan menekan tombol Water Power.



Why Hitachi's Inverter?

Saat ini digunakan pada kereta super-cepat dan mobil hybrid, teknologi Inverter Hitachi selalu berkontribusi untuk perkembangan bermasyarakat dan memberikan kenyamanan dalam hidup. Memiliki kemampuan mengontrol motor secara otomatis, teknologi Inverter ini memungkinkan optimalisasi pengoperasian tanpa pemborosan energi, sehingga dapat memberikan peranan vital dalam usaha mengurangi kerusakan lingkungan.



New Simple, Innovative Design

Menampilkan desain ergonomis yang inovatif untuk memberikan pengoperasian yang lebih mudah dan hasil cucian yang lebih bersih dari sebelumnya.

Convenient, Easy-to-Use Functions

User-Friendly Control Panel

Dengan desain baru yang simpel, anda bisa melihat jelas tombol-tombol pengoperasian saat penutupnya diletakkan. Indikasi pengaturan pada LED display terlihat jelas melalui kaca di penutup. Saat penutupnya terbuka, anda dapat memilih pengoperasian dan pengaturan dengan hanya menekan tombol up/down.

Lid closed



Lid Open



Simple One-Push Operation

Saat penutupnya diletakkan, hanya terlihat tombol-tombol utama saja untuk pengoperasian yang mudah.



Fine Adjustment Settings

Untuk mengatur jumlah air, lama pencucian, jumlah bilasan, dan lama pengeringan sesuai keinginan, anda hanya perlu menekan tombol up/down.



Push Open Assisted Top

Tekan tombol untuk membuka kunci penutup mesin cuci sehingga anda bisa mengangkatnya lebih mudah. Kunci dan pegas pada penutup juga menjamin kemudahan saat menutupnya serta mencegah tangan terjepit.



Shower Plus

Sambil melihat proses mencuci dari kaca, anda dapat menambahkan air sesuai keinginan. Cukup menekan tombol Shower Plus maka tambahan air akan mengucur sesuai keinginan.



Memory Option

Personalisasi waktu pencucian, jumlah bilasan, waktu pengeringan, dan jumlah air dapat disimpan pada memori. Sekali personalisasi pencucian disimpan, anda bisa mengulangnya lagi lain waktu hanya dengan menekan tombol Memory. Membuat anda tidak repot untuk mengatur ulang setiap kali mau mencuci.



Easy Maintenance So It's Always Clean

Glass Top Design

Kaca transparan pada penutup sangat rata. Mudah dibersihkan dari cipratan air, sisa deterjen, atau pun kotoran yang menempel hanya dengan di lap.



Sleek, Seamless Tub Opening

Untuk mencegah kotoran mengendap, tabung membuka dengan perlahan. Desain tabung yang besar dan licin memudahkan saat memasukkan dan mengeluarkan cucian, meskipun berukuran besar.



Removable, Washable, All-in-One Detergent Drawer

Deterjen bubuk, deterjen cair, pemutih, dan pelembut bisa ditaruh sekaligus pada satu laci. Pada mesin cuci biasa deterjen cair ditaruh terpisah, namun di sini anda bisa menaruhnya pada laci yang sama tanpa harus takut menjadi lengket. Laci juga dapat dikeluarkan dengan mudah, sehingga anda bisa mencucinya dengan air, sehingga selalu dalam keadaan bersih.



Deterjen cair dan kotoran mudah sekali mengendap di lubang menaruh deterjen pada mesin cuci konvensional.



Auto Self Clean – The Tub Stain Fighter

Mesin cuci yang bisa membersihkan dirinya sendiri secara otomatis.



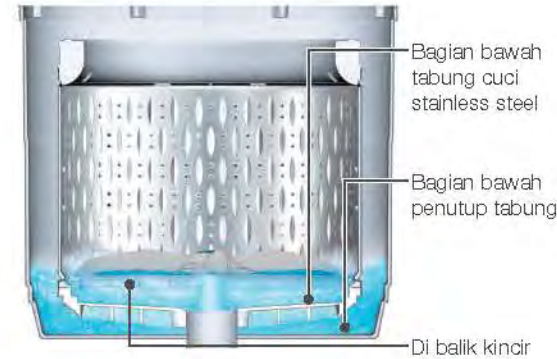
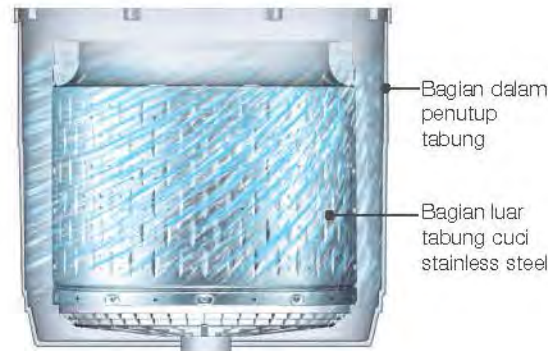
Jangan bersihkan kotoran, tapi cegah! Gunakan mode Auto Self Clean(*1) pembilasan fungsi itu akan bekerja pengeringan.

*1 Mode ini dalam keadaan mati saat pengiriman dari pabrik. Setelah anda nyalakan, maka perintah Auto Self Clean akan beroperasi setiap saat anda mencuci pakaian.

dari awal! saat mencuci maka, setelah secara otomatis sebelum proses

Pancuran air bersih akan membersihkan kedua tabung saat tabung cuci stainless steel berputar dengan kecepatan tinggi.

Permukaan berpola dan putaran tabung mengguncangkan air dalam tabung cuci stainless steel untuk membersihkan kotorannya.



Hitachi telah mendaftarkan paten Auto Self Clean:
Patent No. 5326034 (Japan)
PCT Publication No. WO/2012/144263A1 (National/Regional Phase: China, Korea and Thailand)
PCT Application No. PCT/JP2012/054015

**99%
Mold & Bacteria
Reduction**

* Telah diuji oleh Kitasato Research Center for Environmental Science
* Metode pengujian: Mengukur berkurangnya jumlah bakteri pada piring uji yang sebelumnya telah diletakkan pada sisi luar tabung cuci. Mengukur berkurangnya jumlah jamur pada piring uji yang sebelumnya telah diletakkan pada sisi luar tabung cuci.

Apakah hal ini pernah terjadi pada anda?
Beginilah jika mesin cuci kotor...



Bintik-bintik kecil pada pakaian setelah pencucian.

Mesin cuci bisa menjadi kotor!

Makin sering mesin cuci dipakai maka kotoran seperti noda, sisa deterjen, bakteri, dan jamur akan mengendap di tempat yang tidak bisa anda lihat.



Sekali kotoran menempel, maka akan sulit dibersihkan.

Kotoran bisa saja berasal dari bagian luar tabung cuci

Saat mesin cuci dipakai berulang kali secara rutin, sisa kotoran dan deterjen akan menempel pada tabung. Jika kotoran ini dibiarkan menumpuk, sebagian dari mereka akan terbawa air pada saat mencuci, masuk ke dalam tabung, dan menempel pada pakaian. Anda akan menyadarinya saat selesai mencuci, ketika menemukan bintik kecil kotoran pada pakaian yang sudah bersih. Kotoran inilah yang berasal dari luar tabung cuci.

Sensor Lock Safety System

Sistem pengamanan dengan sensor yang mendeteksi penutup dalam keadaan terbuka atau terkunci agar anda tidak menyentuh tabung yang sedang berputar kencang saat pengeringan,



Safety Lock

Sensor

Beat Shower

Berkat kinir di bawah beat blade maka air dapat terdorong ke atas. Semburan air yang kencang dari dua sumber di sisi tabung akan membasahi seluruh pakaian saat mencuci dan membilas untuk mencegah pakaian saling terilit.



Tangle-Free Finish

Saat pengeringan selesai, kinir berputar searah jarum jam dan berlawanan secara berulang supaya pakaian yang menempel di dinding tabung jatuh dan membuka lilitan antar pakaian. Fitur unik dari Hitachi ini memudahkan anda mengambil cucian dari dalam tabung cuci. Jumlah pakaian yang saling melilit, akan berkurang setelah proses pengeringan.

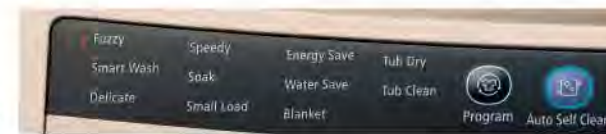


Setelah pengeringan selesai, pakaian akan saling bertautan dan sulit dikeluarkan.

Kinir pem bersih berputar searah jarum jam kemudian berlawanan arah jarum jam berulang-ulang hingga pakaian yang menempel di dinding tabung cuci terjatuh.

Pakaian menjadi terlepas dan mudah dikeluarkan.

A Choice of 11 Programs for All Your Washing Needs



Fuzzy

Untuk pencucian sehari-hari, pakaian berbahan katun, rajutan, dan sintetik.

Smart Wash

Untuk mengangkat noda membandel dengan pergantian kecepatan rotasi dan perendaman.

Delicate

Untuk pakaian berbahan lembut seperti lingerie dan renda pada tirai dan taplak.

Speedy

Untuk pakaian ringan dengan jumlah setengah dari yang biasa memakai mode Fuzzy.

Soak

Untuk merendam pakaian agar kotoran membandel terangkat. (0.5/1/3/5 jam).

Small Load

Untuk mencuci pakaian dengan jumlah sedikit dengan pengoptimalan jumlah air sehingga tidak banyak yang terbuang sia-sia.

Energy Save

Untuk menghemat energi dengan durasi mencuci lebih lama.

Water Save

Untuk cucian dengan jumlah yang sedikit dan tidak memerlukan banyak air.

Blanket

Untuk mencuci selimut dan baju dingin dengan menggunakan banyak air.

Tub Dry

Untuk mengeringkan tabung cuci, mencegah timbulnya jamur dan lendir.

Tub Clean

Untuk membersihkan bagian dalam dan luar tabung cuci.

Other Convenient Features



Delay Timer

Anda dapat menyetel waktu pencucian dari 3 sampai 12 jam.



Auto Power Off

Saat pencucian selesai, maka mesin cuci mati secara otomatis.



Antibacterial Lint Filter

Kain penyaring anti bakteri.



12-Level Water Selector

Jumlah air akan dipilih secara otomatis menyesuaikan dengan banyaknya cucian namun juga bisa anda atur sendiri sesuai keinginan.



Standby Power Zero W

Tidak ada daya listrik yang terpakai selama mesin tidak bekerja.



Auto Restart

Jika daya listrik tiba-tiba mati saat mencuci, maka saat listrik menyala tekan tombol Power dan Start, pencucian akan mengulang secara otomatis.



Level Indicator

Fitur ini memudahkan dalam meratakan posisi mesin cuci saat ditaruh.

SF-160XTV 16kg



Champagne



Silver

Features

- Auto Self Clean
- 3-Step Eco Sensor
- Smart Wash Program
- Water Power Control
- Shower Plus
- Memory Option
- Tangle-Free Finish
- 11 Washing Programs
- Delay Timer
- Auto Restart
- Standby Power Zero W
- Auto Power Off

SF-140XTV 14kg



Champagne



Silver

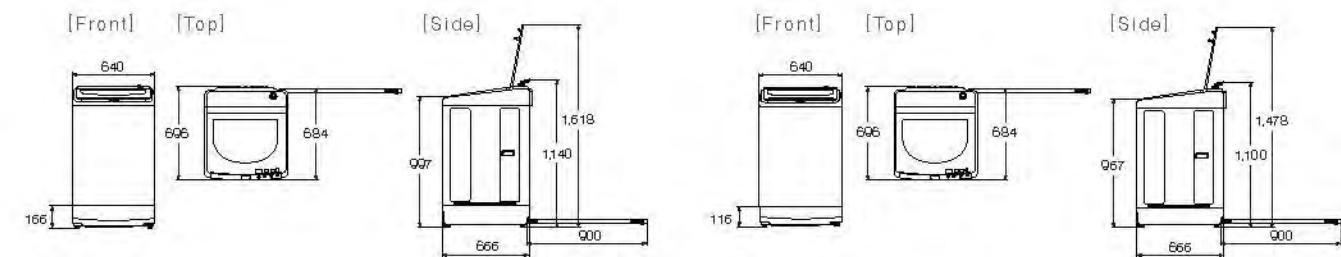
Features

- Auto Self Clean
- 3-Step Eco Sensor
- Smart Wash Program
- Water Power Control
- Shower Plus
- Memory Option
- Tangle-Free Finish
- 11 Washing Programs
- Delay Timer
- Auto Restart
- Standby Power Zero W
- Auto Power Off

Dimensions (mm)

16kg

14kg



Top Loading Washer Power Boost Inverter Series

**AUTO
SELF
CLEAN**

Auto Self Clean – The Tub Stain Fighter



Bagian-bagian ini mudah menjadi kotor!

Bagian-bagian yang tidak bersentuhan secara langsung dengan air dan cucian bisa juga menjadi kotor akibat penumpukan kotoran pada waktu mencuci.



Bagian luar tabung stainless steel



Bagian dalam tabung pelindung



Bagian bawah tabung stainless steel

*Tabung cuci dan pengering Hitachi (made in Japan). Tingkat ketidotoran tergantung kondisi pemakaian.

Cegah mesin cuci kotor sedari awal. Saat anda mencuci, nyalakan Auto Self Clean, lakukan juga saat pembilasan, maka program ini akan otomatis berjalan sebelum mesin cuci melakukan pengeringan.

Pencucian

Pembilasan

Auto Self Clean

Pengeringan

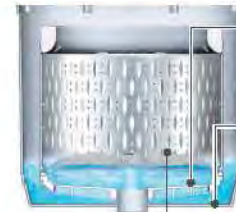
Pancuran air membersihkan bagian luar tabung stainless steel sekaligus bagian dalam tabung pelindung dengan putaran berkecepatan tinggi.



Bagian dalam tabung pelindung

Bagian luar tabung stainless steel

Kincir dan tabung berputar dengan kencang agar air bisa masuk membersihkan kotoran di selah-selah tabung stainless steel.



Bagian bawah tabung stainless steel

Bagian bawah tabung pelindung

Belakang kincir

*Pengaturan ini dalam keadaan mati saat dikalipkan dari pabrik. Setelah dinyalakan, fitur Auto Self Clean akan beroperasi setiap kali anda mencuci.

Tub Clean Program for Attached Dirt

Auto Self Clean tidak dapat menghilangkan kotoran yang menumpuk dalam waktu lama. Diperlukan deterjen khusus untuk jenis kotoran seperti ini. (Lama pembersihan: Kurang lebih 3 sampai 11 jam tergantung model mesin cucinya). Melakukan pembersihan seperti ini secara rutin ditambah dengan Auto Self Clean akan menjaga mesin cuci selalu dalam keadaan bersih.

Tub Dry Program to Keep the Tub Dry

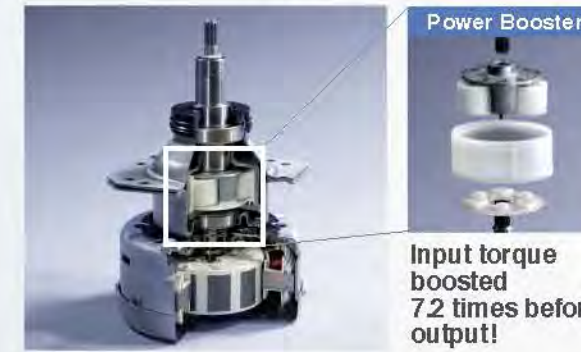
Mengeringkan tabung cuci dari sisa air pencucian dengan putaran berkecepatan tinggi akan menjaga kualitas tabung stainless steel. Menjaga tabung tetap kering juga untuk menekan perkembang-biakkan kuman.



Power Boost Inverter

A High-Performance, Energy-Saving, Quiet Inverter that Boosts Power for More Efficient Washing

Motor inverter Hitachi menghadirkan Power Booster untuk memberikan putaran lebih tinggi dengan lebih efisien. Lebih dari itu, motor inverter menjadi teknologi yang paling cocok untuk mesin cuci, sehingga dapat menghemat banyak energi serta senyap pada saat dioperasikan.



42% Energy Saving¹

SF-120SS 16.3Wh/kg

SF-120SV 9.5Wh/kg

¹ Perbandingan: SF-120SV (9.5Wh/kg, inverter type) dan SF-120SS (16.3Wh/kg, non-inverter type). Telah diuji oleh Hitachi.

38% Water Saving²

Fuzzy Program 12.9L/kg

Water Save Program 8.0L/kg

² Perbandingan: Fuzzy program and Water Save program (SF-140SV). Telah diuji oleh Hitachi.

Noise Level

50dB³ (800r/min)

³ Tingkat kebisingan saat pengeringan pada puncak kecepatan.



Hydro Changer

Anda dapat mengatur kekuatan pancuran air dengan mudah untuk menyesuaikan dengan bahan yang dicuci dan tingkat kekotornya.

Untuk pencucian menyeluruh pada cucian yang sangat kotor

Powerful

Untuk pencucian sehari-hari

Regular

Untuk cucian dengan kotoran ringan dan bahan mudah rusak

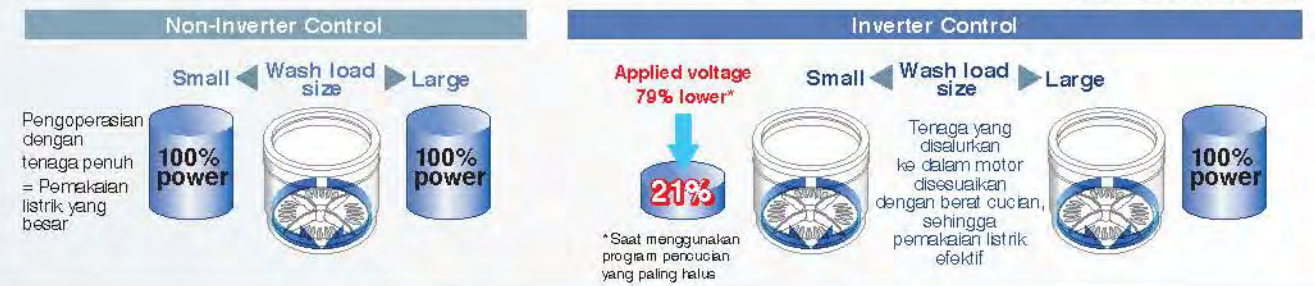
Gentle



Hydro Changer

The Benefits of an Inverter

Teknologi Inverter mengatur daya listrik untuk putaran mesin cuci dan menyesuaikan pemakaian listrik sesuai dengan program pencucian yang dibutuhkan. Informasi mengenai berat cucian dan bahan yang akan dicuci terdeteksi melalui sensor, yang kemudian akan diolah oleh micro computer dalam mesin cuci untuk memilihkan kecepatan putaran yang sesuai. Dengan begitu, pemakaian listrik akan lebih efisien.



Top Loading Washer Sparkle Beat Series



Auto Self Clean – The Tub Stain Fighter



Sparkle Beat Wash



4-Step Wash

Metode pencucian ini memaksimalkan kekuatan pembersihan dengan membuat deterjen menjadi cair dan kental sehingga mampu menuju serat-serat pakaian lalu menghilangkan noda dan kotorannya. Metode ini lebih efektif dan penggunaan deterjen menjadi optimal.



- Step 1. 1. Air pada level terendah akan melatutkan deterjen di bawah kindir.
Step 2. 2. Air pada level selanjutnya akan membuat deterjen mampu masuk hingga ke serat kain.
Step 3. 3. Air pada level ketiga akan membuat deterjen sampai ke permukaan kain.
Step 4. 4. Air pada level normal akan menghilangkan noda membandel dengan mudah setelah melewati tiga tahapan sebelumnya.



Beat Blade

Kindir yang besar menghasilkan arus air yang kuat untuk memutar cucian, sementara kindir yang kecil menghasilkan arus air yang lebih kecil. Kombinasi arus yang dihasilkan membuat cucian berputar dengan efisien. Pada saat yang bersamaan, cucian diputar oleh kindir yang besar dan mendapat kucekan dari kindir yang kecil untuk pencucian optimal dengan efek seperti pada papan cucian.



Beat Drum

Terdapat 186 pola permukaan beralur pada tabung cuci dan lubang kecil beraturan yang mengalirkan air dari Beat Blade dengan lancar. Dengan pergerakan cucian yang naik dan turun, aliran air yang vertikal menjamin semua pakaian di dalam tabung tercuci. Saat pakaian berputar mengikuti arah putaran tabung cuci, maka pola permukaan beralur pada tabung cuci akan memberikan efek papan pencucian yang efektif menghilangkan noda membandel. Pola permukaan beralur dan lubang-lubang kecil itu juga membuat pembuangan air saat putaran pengeringan menjadi lebih efisien.



Beat Shower

Berkat kindir di bawah beat blade maka air dapat terdorong ke atas. Semburan air yang kencang dari dua sumber di sisi tabung akan membasahi seluruh pakaian saat mencuci dan membilas untuk mencegah pakaian saling terilit.

Eco Button



Energy Save Mode

Mengurangi perintah putaran dan pembilasan deterjen sambil mengurangi kekuatan daya mekanik. Sehingga dalam mode Energy Save dalam pengaturan FUZZY akan membersihkan cucian dengan sedikit daya listrik.

25% Energy Saving¹

¹ Perbandingan : Fuzzy program Normal dan Energy Save mode (SF-140SS). Telah diuji oleh Hitachi.

Small Load Mode

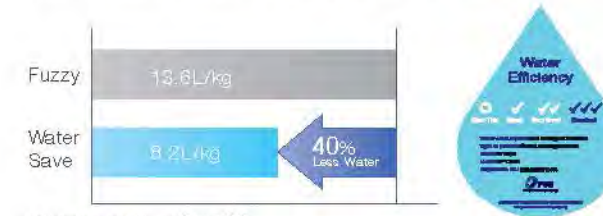
Mencuci sedikit pakaian dengan program ini hanya membutuhkan jumlah air yang lebih sedikit dari jumlah minimal air di program Normal. Cocok untuk mencuci pakaian dalam dan cucian kecil lainnya yang menggunakan sedikit deterjen. Sangat hemat!

29% Water Saving²

² Perbandingan : Level air terendah dari program Fuzzy pack Normal mode dan level air pack Small Load mode (SF-120SS). Telah diuji oleh Hitachi.

Water Save Program

Gunakan program ini saat ingin mencuci cepat dengan jumlah cucian sedikit, maka anda akan menghemat pemakaian air sebanyak 40% dibanding memakai program Fuzzy. Program hemat air ini telah mendapat peringkat tertinggi 3-Ticks dalam hal penghematan air oleh Water Efficiency Labeling Scheme (WELS) di Singapura.



* Telah diuji oleh Hitachi (SF-130SS).

Intelligent Spin

Sama seperti mesin cuci tabung depan, kecepatan putaran pengeringan dapat diubah-ubah. Pilih satu atau beberapa putaran antara 400 rpm, 600 rpm, 800 rpm, atau sesuai banyaknya cucian. Anda juga dapat mengubah kecepatan putaran sesuai dengan jenis pakaian yang dicuci.

Tangle-Free Finish

Saat pengeringan selesai, kindir berputar searah jarum jam dan berlawanan secara berulang supaya pakaian yang menempel di dinding tabung jatuh dan membuka lilitan antar pakaian. Fitur unik dari Hitachi ini memudahkan anda mengambil cucian dari dalam tabung cuci. Jumlah pakaian yang saling melilit, akan berkurang setelah proses pengeringan.

Sparkle Beat Series



SF-130SS 13kg
SF-110SS 11kg



SF-110S 11kg

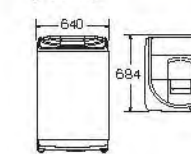


Features

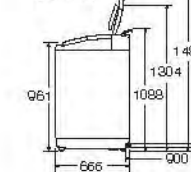
- Auto Self Clean
- 4-Step Wash
- Beat Blade
- Beat Drum
- Beat Shower
- Intelligent Spin
- Tangle-Free Finish
- Air Jet Dry
- Water Save Program
- Energy Save Mode
- Small Load Mode
- Antibacterial Lint Filter
- Standby Power Zero W
- Auto Power Off
- Fully Auto Restart

Dimensions (mm)

[Front]



[Side]

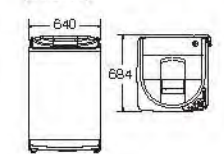


Features

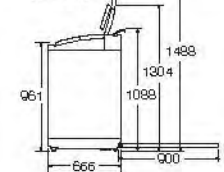
- Auto Self Clean
- 4-Step Wash
- Beat Blade
- Beat Drum
- Beat Shower
- Tangle-Free Finish
- Air Jet Dry
- Water Save Program
- Energy Save Mode
- Small Load Mode
- Antibacterial Lint Filter
- Auto Power Off
- Fully Auto Restart

Dimensions (mm)

[Front]



[Side]



Top Loading Washer Beat Wave Wash Series (9.5kg/10.5kg)



**AUTO
SELF
CLEAN**

Auto Self Clean – The Tub Stain Fighter

Please refer to p.11 for details.



Beat Wave Wash



4-Step Wash

Tambahkan deterjen, lalu kincir Active Beat Lifter di bawah akan membuatnya menjadi kental yang kemudian akan mudah masuk ke serat pakaian untuk menghilangkan kotoran membandel. Active Beat Lifter dan Beat Shower kemudian memberikan pancuran air yang kuat sehingga cucian terendam menyeluruh. Karena kekuatan dari tekanan ini, pakaian yang mulai kusam akan kembali cerah dan putih.



Masukkan deterjen pada tray



Air pada level terendah akan melarutkan deterjen di bawah kincir.



Air pada level selanjutnya akan membuat deterjen mampu masuk hingga ke serat kain.



Air pada level ketiga akan membuat deterjen sampai ke permukaan kain.



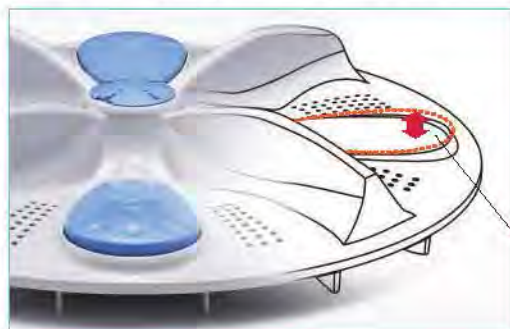
Air pada level normal akan menghilangkan noda membandel dengan mudah setelah melewati tiga tahapan sebelumnya.

Integrated Detergent and Softener Tray

Tray deterjen dan softener berada di dalam bagian belakang. Hanya terdapat satu tray agar memudahkan pencucian.

Active Beat Lifter

Air dan cucian bergerak dengan kuat ketika Active Beat Lifter yang unik mendorong cucian naik-turun agar cucian bersih menyeluruh. Semburan air yang kuat hingga bisa mencapai serat pakaian menghasilkan pencucian dan pembilasan yang menyeluruh dengan sedikit lilitan.



Here's the Difference!

Cucian terangkat pada pencucian menyeluruh



Beat Shower

Berkat kincir di bawah beat blade maka air dapat terdorong ke atas. Semburan air yang kencang dari dua sumber di sisi tabung akan membasahi seluruh pakaian saat mencuci dan membilas untuk mencegah pakaian saling terilit.

Eco Programs

Hanya dengan menekan tombol untuk memilih satu dari tiga program Eco yang sesuai dengan kebutuhan mencuci anda.

Water Save

Memberikan performa hemat air yang luar biasa. Program Water Save ini ideal untuk pencucian cepat dan sedikit. Dapat menghemat 42% penggunaan air dibandingkan program Fuzzy.

*1 Perbandingan : Program Fuzzy dan program Water Save (SF-05SS). Telah diuji oleh Hitachi.

Energy Save

Mengulangi perintah pengucaakan dan perendaman dengan deterjen dengan mengurangi putaran mesin. Membuat mencuci dengan program ini dapat mencuci dengan bersih seluruh cucian dengan daya listrik 37% lebih hemat dibandingkan program Fuzzy.

*2 Perbandingan : Program Fuzzy dan program Energy Save (SF-05SS). Telah diuji oleh Hitachi.

Small Load

Mencuci sedikit cucian dengan program ini hanya menggunakan 31% air lebih sedikit dari jumlah air minimal di program Fuzzy. Program ini ideal untuk mencuci pakaian dalam dan cucian kecil lainnya yang menggunakan sedikit deterjen. Sangat hemat.

*3 Perbandingan : Jumlah air minimal program Fuzzy dan jumlah air pada program Small Load (SF-105SS). Telah diuji oleh Hitachi.



Intelligent Spin

Sama seperti mesin cuci tabung depan, kecepatan putaran pengeringan dapat diubah-ubah. Pilih satu satu kecepatan putaran antara 400 rpm, 600 rpm, 800 rpm, atau sesuai banyaknya cucian. Anda juga dapat mengubah kecepatan putaran sesuai dengan jenis pakaian yang dicuci.

Tangle-Free Finish

Saat pengeringan selesai, kincir berputar searah jarum jam dan berlawanan secara berulang supaya pakaian yang menempel di dinding tabung jatuh dan membuka lilitan antar pakaian. Fitur unik dari Hitachi ini memudahkan anda mengambil cucian dari dalam tabung cuci. Jumlah pakaian yang saling melilit, akan berkurang setelah proses pengeringan.

Beat Wave Wash Series



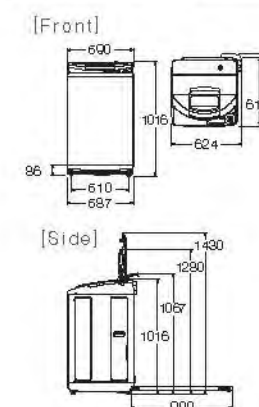
SF-105SS 10.5kg



Features

- Auto Self Clean
- 4-Step Wash
- Active Beat Lifter
- Beat Shower
- Intelligent Spin
- Tangle-Free Finish
- Air Jet Dry
- Eco Programs
- Antibacterial Lint Filter
- Standby Power Zero W
- Auto Power Off
- Fully Auto Restart

Dimensions (mm)



Top Loading Washer Beat Wave Wash Series (15kg/16kg)



Kapasitas Besar 16kg

Kapasitas tabung yang besar memungkinkan anda mencuci seluruh cucian keluarga atau bahkan tiga selimut sekaligus.

Beat Wave Wash



4-Step Wash

Tambahkan deterjen, lalu kindir Active Beat Lifter di bawah akan membuatnya menjadi kental yang kemudian mudah masuk ke serat pakaian untuk menghilangkan kotoran membandel. Active Beat Lifter dan Beat Shower kemudian memberikan pancuran air yang kuat sehingga cucian terendam menyeluruh. Karena kekuatan dari tekanan ini, pakaian yang mulai kusam akan kembali cerah dan putih.



Masukkan deterjen pada tray

Air pada level terendah akan membuat deterjen di bawah kindir.

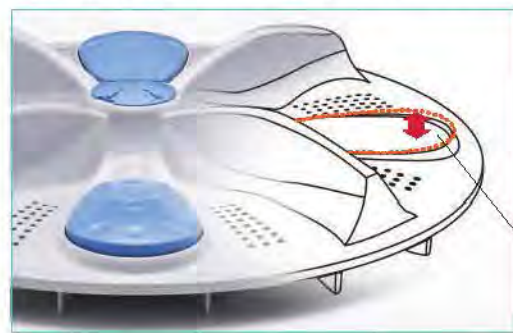
Air pada level selanjutnya akan membuat deterjen mampu masuk hingga ke serat kain.

Air pada level ketiga akan membuat deterjen sampai ke permukaan kain.

Air pada level normal akan menghilangkan noda membandel dengan mudah setelah melewati tiga tahapan sebelumnya.

Active Beat Lifter

Air dan cucian bergerak dengan kuat ketika Active Beat Lifter yang unik mendorong cucian naik-turun agar cucian bersih menyeluruh. Semburan air yang kuat hingga bisa mencapai serat pakaian menghasilkan pencucian dan pembilasan yang menyeluruh dengan sedikit lilitan.



Ini Dia Perbedaanya!

Cucian akan terangkat memberikan pencucian maksimal.



Beat Shower

Berkat kindir di bawah beat blade maka air dapat terdorong ke atas. Semburan air yang kencang dari dua sumber di sisi tabung akan membasahi seluruh pakaian saat mencuci dan membilas untuk mencegah pakaian saling terlilit.

Eco Button

Energy Save Mode

Mengulangi perintah pengecekan dan perendaman dengan deterjen dengan cara mengurangi putaran mesin. Sehingga mencuci dengan program ini dapat mencuci bersih seluruh cucian dengan daya listrik 23% lebih hemat dibandingkan program normal.

23% Energy Saving¹

¹Perbandingan: Mode Fuzzy Normal dengan mode Energy Save (SF-160KJS). Telah diuji oleh Hitachi.

Air Jet Dry

Musim penghujan bukan masalah lagi! Fitur pengeringan cepat ini dapat mengeringkan cucian anda dengan cepat dan bersih. Udara segar dialirkan ke dalam tabung. Pertama-tama melewati filter Nano Titanium untuk menyaring kuman dan bau tak sedap pada udara. Udara ini menghasilkan pusaran berkecepatan tinggi yang menyerap kelembaban dengan lebih efisien dibandingkan pengeringan biasa.

Intelligent Spin

Sama seperti mesin cuci tabung depan, kecepatan putaran pengeringan dapat diubah-ubah. Pilih satu kecepatan putaran antara 400 rpm, 600 rpm, 800 rpm, atau sesuai banyaknya cucian. Anda juga dapat mengubah kecepatan putaran sesuai dengan jenis pakaian yang dicuci.

Small Load Mode

Mencuci sedikit cucian dengan program ini hanya menggunakan 31% air lebih sedikit dari jumlah air minimal di program Fuzzy. Program ini ideal untuk mencuci pakaian dalam dan cucian kecil lainnya yang menggunakan sedikit deterjen. Sangat hemat.

33% Water Saving²

²Co mpariso n : LPerbandingan: Jumlah air minimal program Fuzzy No mal dan jumlah air pada program Small Load (SF-160KJS). Telah diuji oleh Hitachi.

Tangle-Free Finish

Saat pengeringan selesai, kindir berputar searah jarum jam dan berlawanan secara berulang supaya pakaian yang menempel di dinding tabung jatuh dan membuka lilitan antar pakaian. Fitur unik dari Hitachi ini memudahkan anda mengambil cucian dari dalam tabung cuci. Jumlah pakaian yang saling melilit, akan berkurang setelah proses pengeringan.



Setelah pengeringan selesai, pakaian akan saling bertautan dan sulit dikeluarkan.

Kindir pembersih berputar searah jarum jam kemudian berlawanan arah jarum jam berulang-ulang hingga pakaian yang menempel di dinding tabung cuci terjatuh.

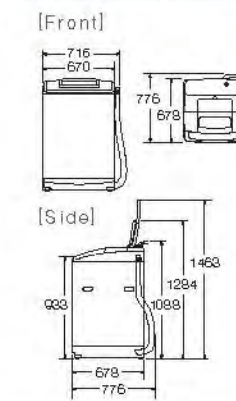
Pakaian menjadi terlepas dan mudah dikeluarkan.

Beat Wave Wash Series



SF-160KJS 16kg

Dimensions (mm)



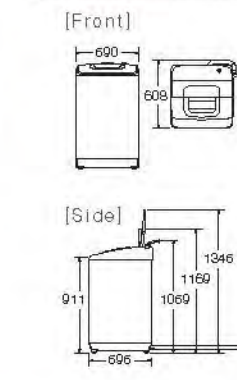
Features

- 4-Step Wash
- Active Beat Lifter
- Beat Shower
- Intelligent Spin
- Tangle-Free Finish
- Air Jet Dry
- Energy Save Mode
- Small Load Mode
- Antibacterial Lint Filter
- Standby Power Zero W
- Auto Power Off
- Fully Auto Restart

SF-90P 9kg / SF-80P 8kg



Dimensions (mm)



Features

- 4-Step Wash
- Active Beat Lifter
- Beat Shower
- Tangle-Free Finish
- Energy Save Mode
- Small Load Mode
- Antibacterial Lint Filter
- Auto Power Off
- Fully Auto Restart

Common Features

- Delay Timer**
Anda dapat mengatur waktu selesai pencucian antara 3 sampai 12 jam sesuai keinginan anda.
- Level Indicator**
Fitur untuk menempatkan mesin cuci dengan rata.
- Auto Power Off**
Saat mesin cuci selesai beroperasi, power akan mati secara otomatis.

- Fully Auto Restart**
Saat terjadi mati lampu dan menyala kembali, waktu pencucian akan terulang dari awal.
- Safety Door Lock**
Fitur pengunci pintu untuk keamanan.
- 12-Level Water Selector**
Jumlah air akan disesuaikan dengan banyaknya cucian secara otomatis. Anda juga bisa mengaturnya secara manual.

SPECIFICATIONS

Model	Big Wave S19 Series		
	BD-W80TV	BD-W80TSP	BD-W78TSP
Washing Capacity (kg)	8.5	8.5	7.5
Spin Speed (r/min)	1800	1000	1000
Direct Drive Inverter	●	●	●
Washing Temperature	Max. 60°C	Max. 60°C	Max. 60°C
Drum Diameter (mm)	610	610	610
3D Sensor Control Wash	●	●	●
Auto Self Clean	●	●	●
Antibacterial & Antimold Shower Lifter	●	●	●
Antibacterial & Antimold Baskets	●	●	●
Dual Vibration	4-Phase Local Release	●	●
Control System	Hydraulic Suspension	●	●
Anti-Vibration Sidewalls	●	●	●
Intelligent Sensor	3D Washer Sensor	●	●
Systems	Dual Vibration Sensor	●	●
	Residual Water	●	●
	Load Sensor	●	●
	Water Temperature Sensor	●	●
	Water Level Sensor	●	●
	Foam Detection Sensor	●	●
Variable Spin Speed	● (5 steps)	● (4 steps)	● (4 steps)
No Spin	●	●	●
Rinse Hold	●	●	●
Selectable Water Temperature	● (Cold, 30-60°C)	●	●
No. of Washing Programs	16	14	14
Self Connection System	●	●	●
Program Selector	Jog Dial	Jog Dial	Jog Dial
Display	LED (Seven)	LED (Change)	LED (Change)
Auto Power Off	●	●	●
Fully Auto Restart	●	●	●
Standby Power Zero W	●	●	●
Child Lock	●	●	●
Reverse Flow Protection	●	●	●
Real Protective Cover	●	●	●
180° Open Door	●	●	●
Removable Worktop for Under-Counter Installation	●	●	●
Time Setting	Up to 2hr	Up to 12hr	Up to 12hr
Dimensions (mm) W	600	600	600
H	850	850	850
H (without Handle)	820	820	820
D	550	550	550
Net Weight (kg)	71	67	66
Gross Weight (kg)	75	71	70
Watt (w)	1650	2060	1950
Color	Black	White	White

Model	SF-160XTV		SF-140XTV	
	Washing Capacity (kg)	10	14	10
Inverter Control	●	●	●	●
Auto Self Clean	●	●	●	●
Allergy DK Approval	●	●	●	●
Real Drum	●	●	●	●
Real Blade	●	●	●	●
Real Shower	●	●	●	●
Tangle-Free Finish	●	●	●	●
Water Power Control	●	●	●	●
Shower Plus	●	●	●	●
3-Step Eco Sensor	●	●	●	●
Wash Program	11	11	11	11
Memory Option (For Customised Washing)	●	●	●	●
Easy Up/Down Setting	●	●	●	●
Spin Speed (r/min)	800	800	800	800
Noise Level (dB)	51	51	51	51
Water Consumption (L)	Fuzzy Program	190	180	180
	(per kg)	11.9	12.9	12.9
	Water Save Program	128	120	120
	(per kg)	8.0	8.6	8.6
Power Consumption (Wh)	Fuzzy Program	118	112	112
	(per kg)	7.4	8.0	8.0
	Energy Save program	83	81	81
	(per kg)	5.2	5.8	5.8
Display	Remaining Time	● (LED 3-Digit)	● (LED 3-Digit)	● (LED 3-Digit)
	Water Level	● (LED 3-Digit)	● (LED 3-Digit)	● (LED 3-Digit)
	Delay Time/Set Time	● (LED 2-Digit)	● (LED 2-Digit)	● (LED 2-Digit)
	Washing Time	● (LED 2-Digit)	● (LED 2-Digit)	● (LED 2-Digit)
	Number of Rinse	● (LED 1-Digit)	● (LED 1-Digit)	● (LED 1-Digit)
	Spin-Dry Time	● (LED 1-Digit)	● (LED 1-Digit)	● (LED 1-Digit)
Antibacterial Lint Filter	●	●	●	●
Water Level Selector	● (12 Levels)	● (12 Levels)	● (12 Levels)	● (12 Levels)
Selectable Soak	● (0.5h/1.5 hrs)	● (0.5h/1.5 hrs)	● (0.5h/1.5 hrs)	● (0.5h/1.5 hrs)
Delay Time	● (12-3 hrs)	● (12-3 hrs)	● (12-3 hrs)	● (12-3 hrs)
Level Indicator	●	●	●	●
All-in-One Detergent Drawer	●	●	●	●
Safety Lid Lock	●	●	●	●
Lid Sensor	●	●	●	●
Auto Power Off	●	●	●	●
Auto Restart	●	●	●	●
Standby Power Zero W	●	●	●	●
Lid Material	Tempered Glass	Tempered Glass	Tempered Glass	Tempered Glass
Flush Open Assisted Top	●	●	●	●
Control Panel Finish	In-Mold Forming	In-Mold Forming	In-Mold Forming	In-Mold Forming
Tub	Stainless Steel	Stainless Steel	Stainless Steel	Stainless Steel
Dimensions (W×H×D, mm)*	640×1,140×696	640×1,100×696	640×1,100×696	640×1,100×696
Weight (Net/Gross, kg)	49/55	49/54	49/54	49/54
Watt (w)	350	350	350	350
Color	Body	Champagne / Silver	Champagne / Silver	Champagne / Silver
	Lid	Metallic Brown / Metallic Black	Metallic Brown / Metallic Black	Metallic Brown / Metallic Black

Body: Champagne Silver Lid: Metallic Brown Metallic Black

Model	Sparkle Beat Series		Bliss Wave Wash II Series	
	Intelligent Spin Eco	Intelligent Spin Eco	Eco	Eco
	SF-130SS	SF-108SS	SF-90P/SF-80P	SF-90P/SF-80P
Washing Capacity (kg)	13	10.5	9.6	9.6
Inverter Control	●	●	●	●
Hydro Changer	●	●	●	●
Triple Action	●	●	●	●
Auto Self Clean	●	●	●	●
Real Drum	●	●	●	●
Real Blade	●	●	●	●
Real Shower	●	●	●	●
Active Beat Lifter	●	●	●	●
4-step Wash	●	●	●	●
Variable Spin Control	●	●	●	●
Tangle-Free Finish	●	●	●	●
Eco Button	●	●	●	●
	Energy Save	Energy Save	Energy Save	Energy Save
	Small Load	Small Load	Small Load	Small Load
Sensing Indicator	●	●	●	●
No. of Washing Programs	10	10	9	9
Air Jet Dry (Spin Time)	● (16/25/45 min)	● (16/25/45 min)	● (16/25/45 min)	● (16/25/45 min)
Spin Speed (r/min)	400,600,800	400,600,800	600	600
Noise Level (dB)	54 (600/min)	53 (600/min)	54 (600/min)	54 (600/min)
Display	LED 6-Digit	LED 6-Digit	LED 6-Digit	LED 6-Digit
Antibacterial Lint Filter	●	●	●	●
Water Level Selector	● (12 Levels)	● (12 Levels)	● (12 Levels)	● (12 Levels)
Selectable Soak	● (1/3/5 hrs)	● (1/3/5 hrs)	● (1/3/5 hrs)	● (1/3/5 hrs)
Delay Timer	● (12-3hrs)	● (12-3hrs)	● (12-3hrs)	● (12-3hrs)
Remaining Time Display	●	●	●	●
Level Indicator	●	●	●	●
Detergent Dispenser	●	●	●	●
Softener Dispenser	●	●	●	●
Detergent/Softener Drawer	●	●	●	●
Safety Door Lock	●	●	●	●
Auto Power Off	●	●	●	●
Fully Auto Restart	●	●	●	●
Standby Power Zero W	●	●	●	●
Tub	Stainless Steel	Stainless Steel	Stainless Steel	Stainless Steel
Dimensions (W×H×D, mm)*	640×1,080×664	716×1,080×776	660×1,060×658	660×1,060×658
Weight (Net/Gross, kg)	54	59	57/61	57/61
Watt (w)	450	400	540/430	540/430
Color	Body	White	Cool Gray	Cool Gray
	Lid	Dark Gray	Emerald	Dark Emerald

Body: White Cool Gray

Lid/Flap/W/Inlet: Dark Gray Emerald Dark Emerald

*Including drain hose and water supply hoses.

Specifications and designs are subject to change without notice. Color tone of actual products may differ from those shown in this catalog.

HITACHI

WM01-1404