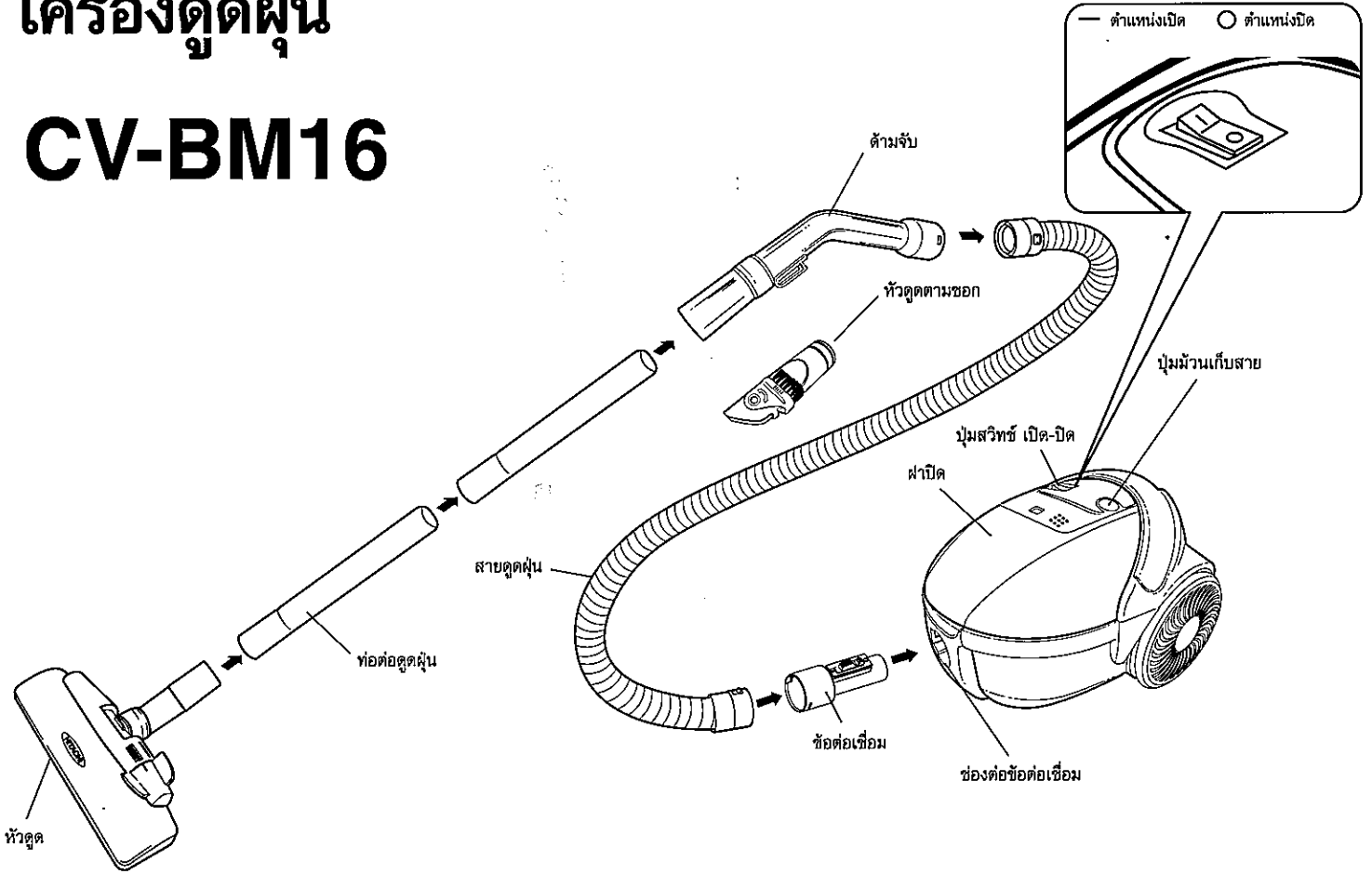


คู่มือการใช้งาน

เครื่องดูดฝุ่น

CV-BM16

HITACHI
Inspire the Next



ข้อควรระวังในการใช้งานเพื่อความปลอดภัย

เพื่อป้องกันความเสียหายต่อร่างกายและทรัพย์สินของผู้ใช้งานหรือบุคคลอื่น ๆ กรุณาอ่านและทำความเข้าใจ (ข้อควรระวังในการใช้งานเพื่อความปลอดภัย) ให้ละเอียดและปฏิบัติตามอย่างถูกต้อง



คำเตือน

ช่องนี้แสดงเนื้อหาข้อความที่อาจก่อให้เกิดการบาดเจ็บสาหัส หรือถึงแก่ชีวิตได้



ระวัง

ช่องนี้แสดงเนื้อหาข้อความที่อาจก่อให้เกิดการบาดเจ็บ หรือทรัพย์สินเสียหายได้

ความหมายของการแสดงรูปภาพสัญลักษณ์



แสดงการกระตุ้นเตือนหรือข้อควรระวัง



แสดงถึงสิ่งที่ไม่ควรทำ (ข้อห้าม)



แสดงถึงสิ่งที่จะต้องทำเสมอ (คำชี้แจง)



คำเตือน



ห้ามใช้งานขณะที่สายไฟขาดหรือชำรุด



ให้ใช้กับกระแสไฟฟ้าสลับ 220V พิกัด 10 แอมป์ ขึ้นไป



ฝุ่นผงที่เกาะขบปลั๊กให้เช็ดด้วยผ้าแห้งเป็นประจำ



การกำจัดฝุ่นและการทำความสะอาด ให้ถอดปลั๊กออกจากเต้าเสียบก่อนทุกครั้ง และไม่ถอดปลั๊กขณะมือเปียก



ห้ามใช้ดูดน้ำมันก๊าด, เบนซิน, ก๊าซติดไฟ, กัมพูรี น้ำ, น้ำแข็ง



ถอดปลั๊กทุกครั้งก่อนซ่อม



ใช้แปรงด้านของอิตาชินเท่านั้น



หากนำไปใช้กลางแจ้ง หรือบนพื้นเปียกอาจเกิดไฟดูดได้



ผู้ที่ไม่ใช่ช่างซ่อม ห้ามถอดหรือ ซ่อมแซม ปรับปรุงแก้ไขเครื่องดูดฝุ่น เพราะอาจทำให้เครื่องเสียหายและได้รับบาดเจ็บ

⚠ ระวัง



ถอดปลั๊กทุกครั้งหลังเลิกใช้งาน



ห้ามปิดทางระบายลมออก เป็นเหตุให้ตัวเครื่องบิดเสียรูป และเกิดไฟไหม้จากความร้อนที่สูงเกินได้



เมื่อจะถอดปลั๊กไม่ควรจับที่สายไฟแล้วดึง ควรจับที่หัวปลั๊กแล้วดึง



อากาศที่ออกจากช่องระบายลม ถ้าถูกร่างกายเป็นเวลานาน อาจทำให้บาดเจ็บได้



เมื่อทำการม้วนเก็บสายไฟให้ถือหัวปลั๊กไว้ด้วย เพราะปลั๊กไฟอาจติดถูกร่างกายได้รับบาดเจ็บได้



ห้ามเสียบปลั๊กเครื่องดูดฝุ่นเข้าเต้ารับที่หลวม อาจทำให้ปลั๊กไฟละลายได้



ห้ามนำเครื่องดูดฝุ่นล้างน้ำ อาจทำให้เครื่องเสียหายได้



ห้ามใช้ใกล้กับวัตถุไวไฟ (เบนซิน, ทินเนอร์) อาจเกิดไฟลุกไหม้ได้



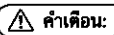
ห้ามใช้ดูดน้ำ หรือบริเวณที่ชื้น อาจทำให้เครื่องเสียหายได้



ในการขนย้ายเครื่องดูดฝุ่น อย่าจับยกตัวเครื่องด้วยสายดูดฝุ่น เป็นเหตุให้สายดูดฝุ่นฉีกขาดได้



ห้ามดูดสิ่งของที่มีลักษณะดังนี้ น้ำหรือของเหลว สารดูดความชื้น ทรายจำนวนมาก ผงจำนวนมาก เชือกยาว กระดาษ เข็ม เป็นเหตุให้เครื่องเสียหายได้



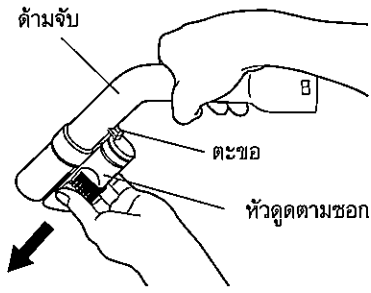
- คำเตือน:**
- ไม่ควรให้เด็ก หรือผู้ที่ไม่แข็งแรงใช้เครื่องไฟฟ้านี้โดยไม่มีผู้ควบคุม
 - เด็กๆ ควรได้รับการควบคุมดูแล เพื่อให้แน่ใจว่าพวกเขาจะไม่เล่นกับเครื่องใช้ไฟฟ้านี้
 - ผลิตภัณฑ์นี้ได้มาตรฐานตามข้อกำหนดการป้องกันความปลอดภัยของข้อกำหนด IEC60335-1, IEC60335-2-2

ชื่อชิ้นส่วน และการเตรียมก่อนเริ่มใช้งาน

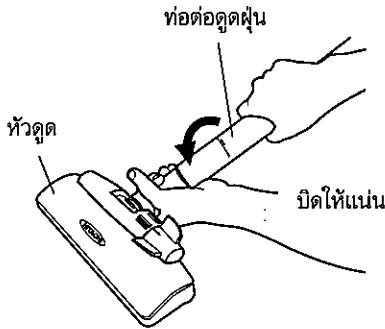
อุปกรณ์เสริมพิเศษ			วิธีต่อท่อดูดฝุ่น
<p>หัวดูดฝุ่น</p>	<p>ท่อต่อดูดฝุ่น</p>	<p>หัวดูดตามช่อง</p>	<p>ท่อต่อดูดฝุ่น</p> <p>ปิดให้แน่น</p>
<p>ด้ามจับ</p>	<p>สายดูดฝุ่น</p>	<p>ข้อต่อเชื่อม</p>	

ชื่อชิ้นส่วน และการเตรียมก่อนเริ่มใช้งาน

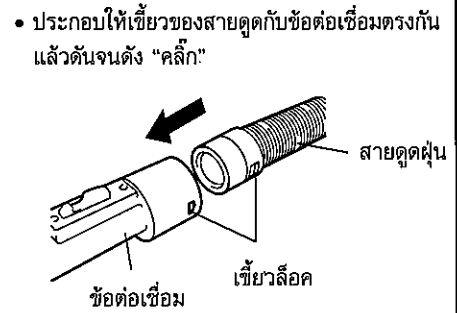
วิธีการถอดอุปกรณ์เสริม



วิธีประกอบหัวดูด

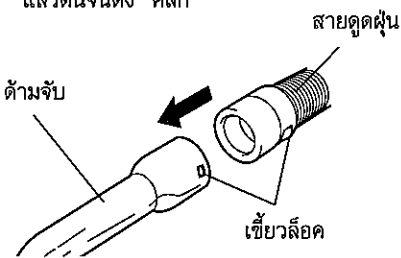


วิธีประกอบข้อต่อเชื่อม



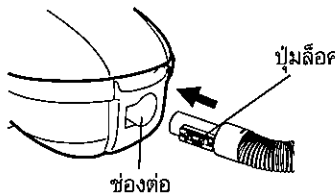
วิธีประกอบด้ามจับ

- ประกอบให้เขี้ยวของสายดูดกับด้ามจับตรงกัน แล้วดันจนดัง "คลิก"



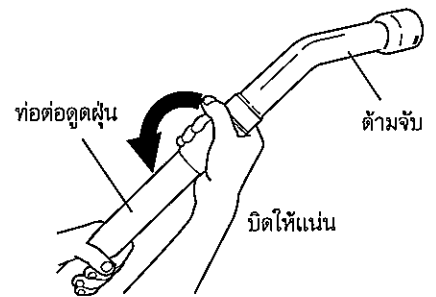
วิธีประกอบชุดสายดูดฝุ่นเข้าเครื่อง

- ดันชุดสายดูดฝุ่นเข้ากับช่องต่อด้านหน้าเครื่อง จนดัง "คลิก"



- เมื่อต้องการถอด ให้กดปุ่มล็อคแล้วดึงออก

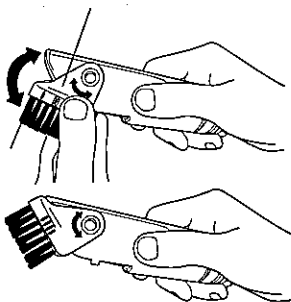
วิธีต่อด้ามจับเข้ากับท่อต่อดูดฝุ่น



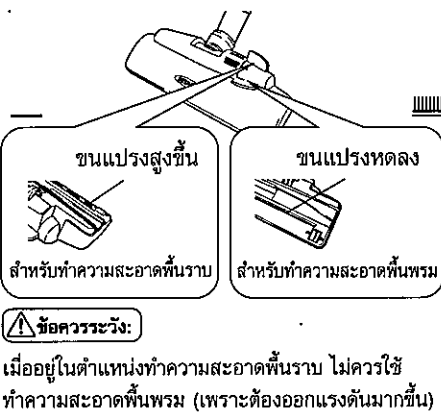
วิธีการใช้งาน และการควบคุม

วิธีปรับหัวแปรงหัวดูดตามซอก

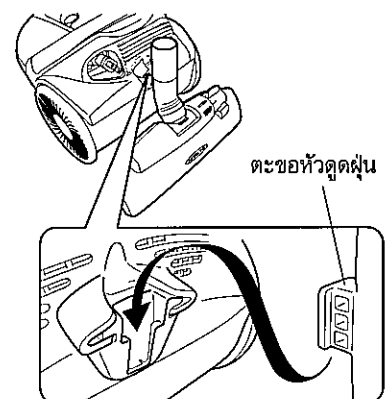
- หมุนจนดัง "คลิก"
- ขนแปรงพับเก็บได้



วิธีปรับหัวดูดฝุ่น

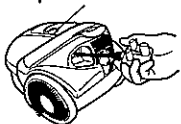


วิธีเก็บ



วิธีเก็บสายไฟอัตโนมัติ

ปุ่มม้วนเก็บสาย



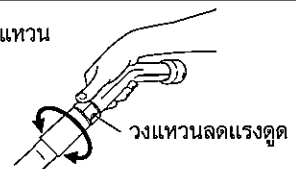
- การม้วนเก็บสายไฟอัตโนมัติ ให้กดปุ่มด้านบนบนเครื่อง

⚠️ ข้อแนะนำ:

หากม้วนสายเก็บเข้าเครื่องไม่หมด ให้ดึงสายไฟออกมาเล็กน้อย แล้วกดปุ่มอีกครั้ง

วิธีการปรับแรงดูดที่ด้ามจับ

- เมื่อต้องการลดแรงดูดลง ให้หมุนวงแหวน เพื่อให้ลมผ่านรู



สัญญาณเตือนฝุ่นเต็ม



ช่องดูสัญญาณฝุ่นเต็ม

- เมื่อสัญญาณเตือนฝุ่นเต็มสีส้มปรากฏเต็มช่อง ให้กำจัดฝุ่นทิ้งก่อนใช้งานต่อ

⚠️ ข้อควรระวัง:

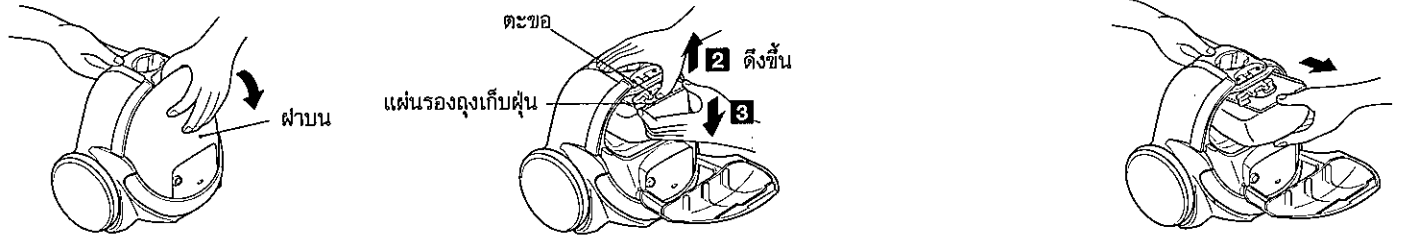
เมื่อสัญญาณปรากฏขึ้น ไม่ควรใช้เครื่องดูดฝุ่นต่อไปโดยไม่กำจัดฝุ่นก่อน เพราะจะทำให้แรงดูดต่ำลง และเกิดความร้อนสูงเป็นอันตรายกับมอเตอร์ใหม่

※ การตรวจสอบสัญญาณเตือน ให้ปรับระดับแรงดูด และยกหัวดูดขึ้นจากพื้น

วิธีการใช้งาน และการควบคุม

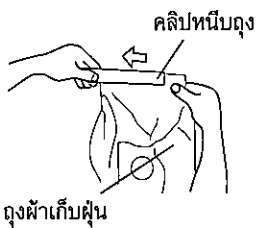
การกำจัดฝุ่น

- 1 • จับตัวเครื่องตั้งขึ้นและเปิดฝาบนเครื่อง
- 2 • ดึงตะขอ (สีเขียว) ไปตามลูกศรในภาพ
- 3 • ถอดแผ่นรองถุงเก็บฝุ่น
- 4 • นำถุงเก็บฝุ่นออกมาทิ้งออกจากตะขอ



⚠ ข้อควรระวัง: ค่อยๆ นำถุงเก็บฝุ่นออกมา อย่าให้เศษผง, เศษฝุ่นหกได้ ซึ่งเป็นสาเหตุทำให้มอเตอร์เกิดการชำรุดจากเศษฝุ่นผงที่เข้าไปได้

กรณีถุงผ้าเก็บฝุ่นสามารถถอดล้างน้ำได้



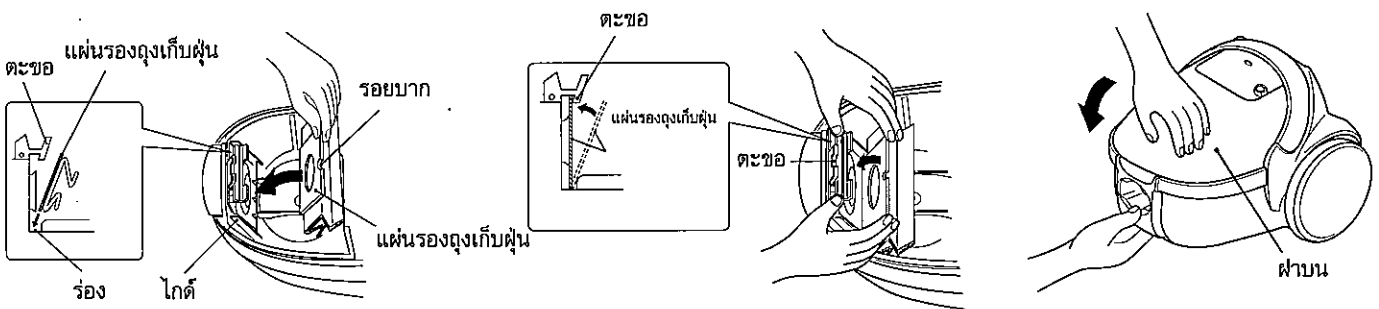
- ให้เลื่อนคลิปหนีบถุงออกแล้วเทฝุ่นทิ้ง นำไปล้างน้ำทำความสะอาด

ⓘ ข้อแนะนำ: การทำความสะอาดถุงผ้าเก็บฝุ่นสม่ำเสมอ ช่วยยืดอายุการใช้งานของเครื่อง

⚠ ข้อควรระวัง: ไม่ควรซักด้วยเครื่อง และควรตากในที่ร่มให้แห้งก่อนนำมาใช้งาน

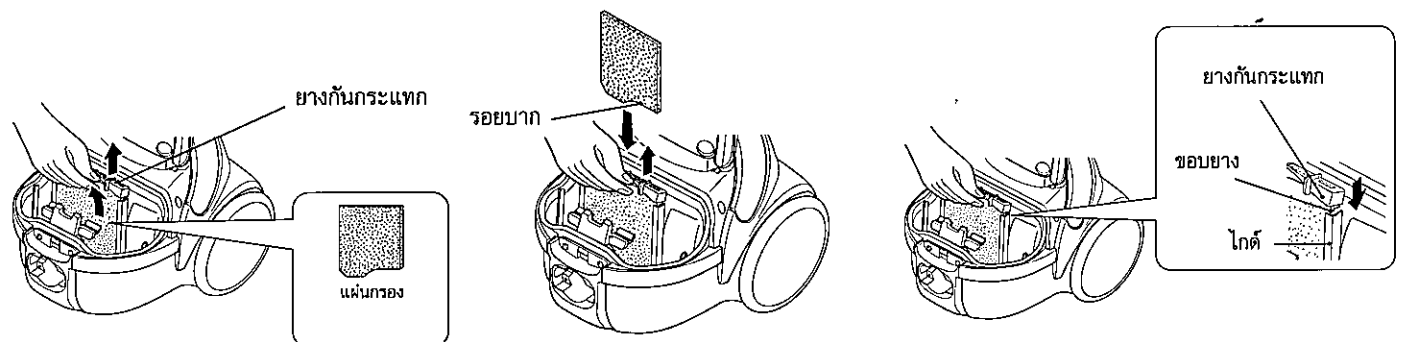
วิธีประกอบใส่ถุงเก็บฝุ่น

- 1 • จัดให้รอยบากบนแผ่นรองถุงเก็บฝุ่นอยู่ด้านบน
- 2 • เสียบลงร่องและดันเข้าหาตะขอ (สีเขียว)
- 3 • ปิดฝาบนลงมา



วิธีถอดประกอบแผ่นกรองป้องกันมอเตอร์

- 1 • เปิดฝาบน จับยางกันกระแทกขึ้น นำแผ่นกรองออกมาล้างน้ำและสิ่งให้แห้งในที่ร่ม
- 2 • ยกยางกันกระแทกขึ้นใส่แผ่นกรองกลับลงไป (ให้รอยบากอยู่ด้านล่าง)
- 3 • นำขอบที่ยื่นออกมาของยางกันกระแทกใส่กลับที่เดิม



ศูนย์บริการหลักตั้งอยู่ที่ บริษัท ฮิตาชิเซลด์ (ประเทศไทย) จำกัด
 เลขที่ 994 ซอยทองหล่อ ถนนสุขุมวิท 55 แขวงคลองตันเหนือ เขตวัฒนา กรุงเทพฯ 10110
 โทรศัพท์ 0-2381-8381-98 โทรสาร 0-2381-9520
 ราคาแนะนำขายปลีกรวมภาษีมูลค่าเพิ่ม 3,390 บาท

จัดจำหน่ายโดย บริษัท ฮิตาชิเซลด์ (ประเทศไทย) จำกัด
 เลขที่ 994 ซอยทองหล่อ ถนนสุขุมวิท 55 แขวงคลองตันเหนือ เขตวัฒนา กรุงเทพฯ 10110
 โทรศัพท์ 0-2381-8381-98 โทรสาร 0-2391-0021, 0-2391-0210
 Web Site : <http://www.hitachi-th.com>
 E-mail : hitachi@hitachi-th.com